

സാമൂഹ്യ പ്രത്യാഘാത വിലയിരുത്തൽ പഠനം

കരട് രേഖ

കേരള സർക്കാർ റെവന്യൂ (ബി) ഡിപ്പാർട്ട്മെന്റ്, തിരുവനന്തപുരം
ചുമതലപ്പെടുത്തിയത്

വിഴിഞ്ഞം അന്താരാഷ്ട്ര തുറമുഖ പദ്ധതിക്കു വേണ്ടി തിരുവനന്തപുരം ജില്ലയിലെ നെയ്യാറ്റിൻകര താലൂക്കിൽ, വിഴിഞ്ഞം, കോട്ടുകാൽ വില്ലേജുകളിൽ നിന്നും ഭൂമി ഏറ്റെടുക്കൽ

25.11.2020

അർത്ഥനാധികാരി

വിഴിഞ്ഞം അന്താരാഷ്ട്ര
തുറമുഖം ലിമിറ്റഡ്
തിരുവനന്തപുരം

സാമൂഹ്യ പ്രത്യാഘാത വിലയിരുത്തൽ പഠന യൂണിറ്റ്

രാജഗിരി ഔട്ട്റീച്ച്
രാജഗിരി കോളേജ് ഓഫ്
സോഷ്യൽ സയൻസസ്
രാജഗിരി. പി.ഒ., കളമശ്ശേരി
കളമശ്ശേരി - 683104
ഫോൺ:0484 -
2911330-332/2550785
rossrajagiri@gmail.com
www.rajagirioutreach.in

വിഴിഞ്ഞം അന്താരാഷ്ട്ര തുറമുഖ പദ്ധതിക്കു വേണ്ടി തിരുവനന്തപുരം ജില്ലയിലെ നെയ്യാറ്റിൻകര താലൂക്കിൽ, വിഴിഞ്ഞം, കോട്ടുകാൽ വില്ലേജുകളിൽ നിന്നും ഭൂമി ഏറ്റെടുക്കൽ

ഉള്ളടക്കം

അദ്ധ്യായം 1: പഠനത്തിന്റെ സംക്ഷിപ്ത രൂപം

- 1.1 പദ്ധതിയും ജനകീയ ലക്ഷ്യങ്ങളും
- 1.2 സ്ഥലം
- 1.3 ഭൂമി ഏറ്റെടുക്കുന്നതിന്റെ വിസ്താരവും ഗുണങ്ങളും
- 1.4 പരിഗണിക്കപ്പെട്ട ഇതര മാർഗ്ഗങ്ങൾ
- 1.5 സാമൂഹ്യ പ്രത്യാഘാതങ്ങൾ
- 1.6 ലഘൂകരണ നടപടികൾ

അദ്ധ്യായം 2: പദ്ധതിയുടെ വിശദവിവരങ്ങൾ

- 2.1. പദ്ധതി നിർവ്വഹകർ, നിയന്ത്രണ ഘടന എന്നിവ ഉൾപ്പെടെ പദ്ധതിയുടെ പശ്ചാത്തലം
- 2.2. നിയമത്തിൽ പ്രതിപാദിക്കുന്ന പൊതുതാൽപര്യത്തിന് പദ്ധതി എങ്ങിനെ അനുയോജ്യമാകുന്നു എന്നതുൾപ്പെടെ പദ്ധതിയുടെ യുക്തി
- 2.3 പദ്ധതിയുടെ സ്ഥലം, വലിപ്പം, ലക്ഷ്യം, ചെലവ് തുടങ്ങിയ വിവരങ്ങൾ
- 2.4 ഇതര മാർഗ്ഗങ്ങൾ പരിശോധിക്കൽ
- 2.5 പദ്ധതി നിർമ്മാണ ഘട്ടങ്ങൾ
- 2.6 പദ്ധതിയുടെ രൂപരേഖ, വലിപ്പം, സൗകര്യങ്ങൾ
- 2.7 അനുബന്ധ സൗകര്യങ്ങളുടെ ആവശ്യകത
- 2.8 ആവശ്യമായ തൊഴിൽ ശക്തി
- 2.9 മുൻപേ നടത്തിയ പഠനങ്ങളുടെ വിവരങ്ങൾ
- 2.10 ബാധകമായ നിയമങ്ങളും നയങ്ങളും

അദ്ധ്യായം 3: പഠന സംഘം, പഠന സമീപനം, പദ്ധതിശാസ്ത്രം

- 3.1 പഠന സംഘാംഗങ്ങളുടെ വിദ്യാഭ്യാസ യോഗ്യത ഉൾപ്പെടെയുള്ള വിവരങ്ങൾ

വിഴിഞ്ഞം അന്താരാഷ്ട്ര തുറമുഖ പദ്ധതിക്കു വേണ്ടി തിരുവനന്തപുരം ജില്ലയിലെ നെയ്യാറ്റിൻകര താലൂക്കിൽ, വിഴിഞ്ഞം, കോട്ടുകാൽ വില്ലേജുകളിൽ നിന്നും ഭൂമി ഏറ്റെടുക്കൽ

- 3.2 പഠനത്തിനുപയോഗിച്ച പദ്ധതിശാസ്ത്രം, സാങ്കേതികരീതി എന്നിവയെക്കുറിച്ചുള്ള വിവരണവും, അത് ഉപയോഗിച്ചതിന്റെ യുക്തിയും, പഠനത്തിനു വേണ്ട വിവരശേഖരണം നടത്തിയ രീതിയും.
- 3.3 പഠനത്തിനുപയോഗിച്ച മാതൃകാപരിശോധനാ രീതി
- 3.4 വിവരസ്രോതസ്സുകളുടെയും വിവരങ്ങളുടെയും വിശകലനം
- 3.5 തൽപ്പരകക്ഷികളുമായുള്ള കൂടിക്കാഴ്ചയും പബ്ലിക് ഹിയറിങ്ങിനെക്കുറിച്ചുള്ള വിവരണവും

അദ്ധ്യായം 4: സ്ഥലത്തിന്റെ മൂല്യ നിർണ്ണയം

- 4.1 ഭൂപടത്തിന്റെയും സ്ഥലത്തെ പ്രാഥമിക സ്രോതസ്സുകളുടെയും സഹായത്തോടെ പദ്ധതിപ്രദേശത്തിന്റെ വിവരണം.
- 4.2 പദ്ധതിയുടെ സ്വാധീനം മൂലം മൊത്തത്തിൽ പ്രത്യാഘാത ബാധിതമാകുന്ന പ്രദേശം (ഏറ്റെടുക്കപ്പെടുന്ന പദ്ധതിപ്രദേശത്തിന്റേത് മാത്രമല്ല)
- 4.3 പദ്ധതിയ്ക്കാവശ്യമായ മൊത്തം ഭൂമി
- 4.4 പദ്ധതി ബാധിത പ്രദേശത്തിന്റെ സമീപത്ത് പൊതുജനങ്ങൾ ഉപയോഗിക്കുന്ന സ്ഥലം ഉണ്ടെങ്കിൽ അതിന്റെ നിലവിലെ ഉപയോഗം.
- 4.5 പദ്ധതിക്കായി വിലകൊടുത്തുവാങ്ങിയിരിക്കുന്നതോ പണയത്തിനെടുത്തിരിക്കുന്ന തോ ആയ ഭൂമി, ഏറ്റെടുക്കുന്ന ഭൂമിയുടെ ഓരോ ഭാഗത്തിന്റെയും നിർദ്ദിഷ്ട ഉപയോഗം.
- 4.6 ഏറ്റെടുക്കുന്ന സ്ഥലത്തിന്റെ ഗുണവും പ്രദേശവും.
- 4.7 ആഘാതബാധിതഭൂമിയുടെ തരവും നിലവിലെ ഉപയോഗവും, കൃഷിഭൂമിയുണ്ടെങ്കിൽ ജലസേചനത്തെക്കുറിച്ചും വിളകളെക്കുറിച്ചുമുള്ള വിവരണം.
- 4.8 കൈവശഭൂമിയുടെ അളവ്, ഉടമസ്ഥതയുടെ രീതി, സ്ഥലത്തിന്റെ കിടപ്പ്, അവിടെ താമസിക്കുന്നവരുടെ എണ്ണം.
- 4.9 കഴിഞ്ഞ 3 വർഷക്കാലത്തെ ഭൂമി കൈമാറ്റവും, വിലയും, ഉപയോഗവും.

അദ്ധ്യായം 5: ആഘാതബാധിത കുടുംബങ്ങളെക്കുറിച്ചും വസ്തുവകകളെക്കുറിച്ചുമുള്ള കണക്ക്

- 5.1 പദ്ധതിയുടെ പ്രത്യാഘാതബാധിത കുടുംബങ്ങൾ
- 5.1.1 പ്രത്യക്ഷ പ്രത്യാഘാതബാധിത കുടുംബങ്ങൾ(സ്വന്തം ഭൂമി നഷ്ടപ്പെടുന്നവർ)

വിഴിഞ്ഞം അന്താരാഷ്ട്ര തുറമുഖ പദ്ധതിക്കു വേണ്ടി തിരുവനന്തപുരം ജില്ലയിലെ നെയ്യാറ്റിൻകര താലൂക്കിൽ, വിഴിഞ്ഞം, കോട്ടുകാൽ വില്ലേജുകളിൽ നിന്നും ഭൂമി ഏറ്റെടുക്കൽ

- 5.2 വനാവകാശം നഷ്ടപ്പെടുന്ന പട്ടിക വർഗ്ഗ/ആദിവാസി കുടുംബങ്ങൾ
- 5.3 പൊതുവിഭവങ്ങൾ ആഘാതബാധിതമാകുന്നതുമൂലം ഉപജീവനമാർഗം നഷ്ടപ്പെടുന്ന കുടുംബങ്ങൾ
- 5.4 കേന്ദ്ര-സംസ്ഥാന സർക്കാരുകളുടെ ഏതെങ്കിലും പദ്ധതിയിലൂടെ ലഭിച്ച സ്ഥലം ഏറ്റെടുക്കപ്പെടുന്ന കുടുംബങ്ങൾ
- 5.5 3 വർഷമോ അതിലധികമോ ഏറ്റെടുക്കപ്പെടുന്ന നഗരപ്രദേശത്ത് താമസിക്കുന്ന കുടുംബങ്ങൾ
- 5.6 3 വർഷമോ അതിലധികമോ ഏറ്റെടുക്കപ്പെടുന്ന ഭൂമിയിൽ പ്രാഥമിക ജീവനോ പാധിയായി ആശ്രയിച്ചിരുന്ന കുടുംബങ്ങൾ
 - 5.6.1 പദ്ധതിയുടെ പരോക്ഷ ആഘാതബാധിതർ (ഏറ്റെടുക്കപ്പെടുന്നത് സ്വന്തം ഭൂമിയല്ലെങ്കിലും പരോക്ഷമായി ആഘാതബാധിതരാകുന്നവർ)
 - 5.6.2 ഫലദായക വസ്തുക്കളുടെയും പ്രത്യേക സ്ഥലങ്ങളുടെയും വിവരപട്ടിക

അദ്ധ്യായം 6: സാമൂഹ്യ-സാമ്പത്തിക-സാംസ്കാരിക പശ്ചാത്തലം (പദ്ധതിപ്രദേശവും പുനസ്ഥാപനപ്രദേശവും)

- 6.1 പദ്ധതിപ്രദേശത്തെ ജനസംഖ്യാപരമായ വിവരങ്ങൾ
- 6.2 വരുമാനവും ദാരിദ്ര്യാവസ്ഥയും
- 6.3 ദുർബ്ബലജനവിഭാഗം
- 6.4 ഭൂമിയുടെ ഉപയോഗവും ഉപജീവനമാർഗവും
- 6.5 പ്രദേശത്തെ സാമ്പത്തിക പ്രവർത്തനങ്ങൾ
- 6.6 പ്രാദേശിക ഉപജീവന ഘടകങ്ങൾ
- 6.7 പ്രദേശത്തെ കുടുംബ ബന്ധങ്ങളും സാമൂഹിക സാംസ്കാരിക സംഘടനകളും
- 6.8 ഭരണ സംഘടനകൾ
- 6.9 രാഷ്ട്രീയ സംഘടനകൾ
- 6.10 സാമൂഹ്യാധിഷ്ഠിതമായ പൗരസംഘടനകൾ
- 6.11 പ്രാദേശികവും ചരിത്രപരവുമായ പരിണാമ പ്രക്രിയ
- 6.12 ജീവിത സാഹചര്യങ്ങളുടെ ഗുണനിലവാരം

വിഴിഞ്ഞം അന്താരാഷ്ട്ര തുറമുഖ പദ്ധതിക്കു വേണ്ടി തിരുവനന്തപുരം ജില്ലയിലെ നെയ്യാറ്റിൻകര താലൂക്കിൽ, വിഴിഞ്ഞം, കോട്ടുകാൽ വില്ലേജുകളിൽ നിന്നും ഭൂമി ഏറ്റെടുക്കൽ

അദ്ധ്യായം 7 : സാമൂഹ്യ പ്രത്യാഘാത നിയന്ത്രണം.

- 7.1 സാമൂഹ്യ പ്രത്യാഘാതം ദുരീകരിക്കുന്നതിനുള്ള സമീപനം.
- 7.2 ആഘാതം ഒഴിവാക്കുവാനോ നഷ്ടം നികത്തുവാനോ ഉള്ള മാർഗ്ഗങ്ങൾ
- 7.3 നിയമത്തിൽ പ്രതിപാദിച്ചിരിക്കുന്നതു പ്രകാരം പുനരധിവാസത്തിനും പുനഃസ്ഥാപനത്തിനും നഷ്ടപരിഹാരത്തിനുമുള്ള നടപടി ക്രമങ്ങൾ
- 7.4 നഷ്ടപരിഹാരവുമായി ബന്ധപ്പെട്ട് അർത്ഥനാധികാരി പദ്ധതിരേഖയിൽ പ്രസ്താവിച്ചിട്ടുള്ള നടപടികൾ
- 7.5 സാമൂഹ്യപ്രത്യാഘാത വിലയിരുത്തൽ പഠനത്തിൽ കണ്ടെത്തിയ വിവിധങ്ങളായ പ്രത്യാഘാതങ്ങളുടെ തീവ്രത കുറയ്ക്കുവാൻ വേണ്ടി പദ്ധതി രൂപകൽപനയിൽ വരുത്തേണ്ട മാറ്റങ്ങൾ
- 7.6 ഓരോ നടപടികളും അതിനുവേണ്ട സമയക്രമവും ഉൾക്കൊള്ളിച്ചുകൊണ്ട് ആ ഘാതം ദുരീകരിക്കുന്നതിനുള്ള വിശദമായ പദ്ധതി
- 7.7 അർത്ഥനാധികാരി നിർവ്വഹിക്കുമെന്നോ, പിന്നീട് നിർവ്വഹിക്കാമെന്നോ ഉറപ്പ് നൽകിയിട്ടുള്ളതും എന്നാൽ നിർവ്വഹിച്ചിട്ടില്ലാത്തതുമായ സാമൂഹ്യ പ്രത്യാഘാത നിയന്ത്രണ ആസൂത്രണം.

അദ്ധ്യായം 8 : സാമൂഹ്യ പ്രത്യാഘാത ദുരീകരണ പദ്ധതി സ്ഥാപന സംവിധാനം.

- 8.1 സ്ഥാപന സംവിധാനങ്ങളും നിയുക്ത വ്യക്തികളും
- 8.2 ഗവർണ്മെന്റേതര സ്ഥാപനങ്ങളുടെ പങ്കാളിത്തം ഉണ്ടെങ്കിൽ വിവരിക്കുക
- 8.3 സാങ്കേതിക സഹായം ഉൾപ്പെടെ കാര്യക്ഷമതാ നിർമ്മാണ പദ്ധതിയോ കാര്യക്ഷമതാശേഷിയോ ആവശ്യമായ് വരുന്നുണ്ടെങ്കിൽ വിവരിക്കുക
- 8.4 ഓരോ പ്രവർത്തനത്തിനും വേണ്ട സമയക്രമം.

അദ്ധ്യായം 9: സാമൂഹ്യ പ്രത്യാഘാതം കൈകാര്യം ചെയ്യുന്നതിനുള്ള ബഡ്ജറ്റു സാമ്പത്തിക നടപടികളും

- 9.1 പുനരധിവാസത്തിനും പുനഃസ്ഥാപനത്തിനും വേണ്ടി വരുന്ന ചിലവ്
- 9.2 വാർഷിക ബഡ്ജറ്റും ആസൂത്രണ രേഖയും.
- 9.3 സാമ്പത്തിക സ്രോതസ്സ് തരം തിരിച്ച്

വിഴിഞ്ഞം അന്താരാഷ്ട്ര തുറമുഖ പദ്ധതിക്കു വേണ്ടി തിരുവനന്തപുരം ജില്ലയിലെ നെയ്യാറ്റിൻകര താലൂക്കിൽ, വിഴിഞ്ഞം, കോട്ടുകാൽ വില്ലേജുകളിൽ നിന്നും ഭൂമി ഏറ്റെടുക്കൽ

അദ്ധ്യായം 10: സാമൂഹ്യപ്രത്യാഘാത ദുരീകരണ പദ്ധതി മേൽനോട്ടവും മുഖ്യനിർണ്ണയവും

- 10.1 മേൽനോട്ടവും മുഖ്യനിർണ്ണയവും - പ്രധാന സൂചികകൾ
- 10.2 റിപ്പോർട്ടിങ്ങ് രീതിയും മേൽനോട്ട കർത്തവ്യങ്ങളും
- 10.3 സ്വതന്ത്ര മുഖ്യനിർണ്ണയം - രൂപരേഖ

അദ്ധ്യായം 11: നേട്ടങ്ങളും നഷ്ടങ്ങളും- അപഗ്രഥനം, ശുപാർശകൾ

11.1 പൊതു ആവശ്യം, കുറഞ്ഞ സ്ഥാനഭ്രംശം,ആവശ്യമായ ഏറ്റവും കുറവ് സ്ഥലം, സാമൂഹ്യപ്രത്യാഘാതത്തിന്റെ സ്വഭാവവും തീവ്രതയും, നഷ്ടം നികത്തുവാനു തക്ക സമൂഹ്യ പ്രത്യാഘാത ദുരീകരണ ആസൂത്രണം എന്നിവയെക്കുറിച്ചുള്ള അന്തിമ നിഗമനം.

11.2 മുകളിൽ പറഞ്ഞിരിക്കുന്ന വിലയിരുത്തലുകൾ തുലനം ചെയ്യുമ്പോൾ ഭൂമി ഏറ്റെടുക്കാമോ ഇല്ലയോ എന്നതിനുള്ള അന്തിമ ശുപാർശ

സൂചനകളും അനുബന്ധങ്ങളും

പട്ടികകൾ

ക്രമ നമ്പർ	പട്ടിക നമ്പർ	ഉള്ളടക്കം
1	പട്ടിക 1.3.1	ഭൂമിയുടെ വിവരങ്ങൾ
2	പട്ടിക 1.5.1	പദ്ധതിയുടെ പൊതുവായ സാമൂഹ്യ പ്രത്യാഘാതങ്ങൾ
3	പട്ടിക 3.1.1	പഠന സംഘം
4	പട്ടിക 3.5.1	മീറ്റിങ്ങുകളുടെ സമയക്രമം
5	പട്ടിക 4.2.1.	ഭൂവുടമകൾക്കുണ്ടാകുന്ന പ്രത്യാഘാതങ്ങൾ
6	പട്ടിക 5.1.1.	ആഘാതബാധിത കുടുംബങ്ങളുടെ വിവര പട്ടിക
7	പട്ടിക 5.6.1.1	3 വർഷത്തിൽ കൂടുതൽ പദ്ധതി പ്രദേശത്ത് കടനടത്തുന്ന വാടകക്കാർ
8	പട്ടിക 5.6.1.2	3 വർഷത്തിൽ കൂടുതൽ ആഘാതബാധിത കടകളിൽ ജോലിചെയ്യുന്ന ജീവനക്കാർ
9	പട്ടിക 5.6.2.1	ആഘാത ബാധിത മരങ്ങളുടെ കണക്കുകൾ
10	പട്ടിക 6.1.1	പദ്ധതി ആഘാത കുടുംബങ്ങളുടെ മതം
11	പട്ടിക 7.6.1	സാമൂഹ്യ പ്രത്യാഘാത ലഘൂകരണത്തിനുള്ള നടപടികൾ

ചിത്രങ്ങൾ

ക്രമ നമ്പർ	ചിത്ര നമ്പർ	ഉള്ളടക്കം
1	ചിത്രം 2.3.1.	പദ്ധതിയുടെ രേഖാചിത്രങ്ങൾ
2	ചിത്രം 4.1.1	പദ്ധതി പ്രദേശത്തിന്റെ ഗൂഗിൾ മാപ്പ്
3	ചിത്രം 4.2.1.	പദ്ധതി പ്രദേശത്തിന്റെ ചിത്രങ്ങൾ
4	ചിത്രം 6.1.1.	പദ്ധതി ആഘാത ബാധിത കുടുംബങ്ങളുടെ ലിംഗ ഭേദം
5	ചിത്രം 6.1.2	പദ്ധതി ആഘാത കുടുംബങ്ങളുടെ വയസ്സ്
6	ചിത്രം 6.1.3.	ആഘാത ബാധിത കുടുംബങ്ങളുടെ സാമൂഹ്യ വിഭാഗം
7	ചിത്രം 6.2.1.	കുടുംബങ്ങളുടെ മാസവരുമാനം

വിഴിഞ്ഞം അന്താരാഷ്ട്ര തുറമുഖ പദ്ധതിക്കു വേണ്ടി തിരുവനന്തപുരം ജില്ലയിലെ നെയ്യാറ്റിൻകര താലൂക്കിൽ, വിഴിഞ്ഞം, കോട്ടുകാൽ വില്ലേജുകളിൽ നിന്നും ഭൂമി ഏറ്റെടുക്കൽ

അദ്ധ്യായം 1

പഠനത്തിന്റെ സംക്ഷിപ്ത രൂപം

1.1 പദ്ധതിയും ജനകീയ ലക്ഷ്യങ്ങളും

കേരള സംസ്ഥാനത്തിന്റെ തലസ്ഥാനമായ തിരുവനന്തപുരം ജില്ലയിൽ സ്ഥിതി ചെയ്യുന്ന പ്രദേശമാണ് വിഴിഞ്ഞം. നഗരത്തിൽ നിന്നും തെക്കുപടിഞ്ഞാറ് ദിക്കിൽ 16 കി.മീ ദൂരത്തിലും അന്താരാഷ്ട്ര വിമാനത്താവളത്തിന്റെ തെക്കുഭാഗത്ത് 17 കി.മീ ദൂരത്തിലുമാണ് വിഴിഞ്ഞം സ്ഥിതി ചെയ്യുന്നത്. കേരള സംസ്ഥാന ഗവണ്മെന്റിന്റെ സ്പെഷ്യൽ പർപ്പസ് (' SPV) കമ്പനിയായ വിഴിഞ്ഞം ഇൻറർ നാഷണൽ സീപോർട്ട് ലിമിറ്റഡ് (VISL) വിഴിഞ്ഞത്ത് അറബിക്കടലിന്റെ തീരത്ത് ഒരു മൾട്ടി പർപ്പസ് ഗ്രീൻ ഫീൽഡ് തുറമുഖം വികസിപ്പിക്കുന്നു. പ്രസ്തുത തുറമുഖം കാർഗോ തുറമുഖവും യാത്രാ തുറമുഖവുമായിരിക്കും. യാത്രാ ടെർമിനലിൽ നിന്നും യാത്രക്കാർക്ക് സഞ്ചരിക്കുവാനായി തുറമുഖത്തിനടുത്ത് തന്നെ അതിവേഗതയിലുള്ള മെട്രോ സംവിധാനവും ഈ പദ്ധതിയുടെ ഭാഗമായിട്ട് ഉണ്ടാകും. ദക്ഷിണ ഏഷ്യയിലെ തെക്കുപടിഞ്ഞാറ് ഭാഗത്തെ ഏറ്റവും അറ്റത്ത് സ്ഥിതി ചെയ്യുന്ന പ്രദേശമാണ് വിഴിഞ്ഞം എന്നതിനാൽ ഈ തുറമുഖം പ്രദേശത്തിന്റെ ചരിത്രത്തിലെ ഒരു പ്രധാന നാഴികകല്ലായിരിക്കും എന്ന് ചരിത്രകാരന്മാർ അഭിപ്രായപ്പെടുന്നു. മദ്ധ്യ കിഴക്കൻ രാജ്യങ്ങൾക്കും ദക്ഷിണ കിഴക്ക് ഏഷ്യയ്ക്കിടയിലും ഉള്ള ഷിപ്പിംഗിന്റെ ഒരു പ്രധാന കേന്ദ്രമായി മാറും എന്നതിനാൽ സാമ്പത്തികവും ഭൂരാഷ്ട്ര തന്ത്രപരവുമായ പ്രത്യേകതയുള്ളതായി തീരും.

വിഴിഞ്ഞം തുറമുഖ പദ്ധതിയ്ക്കു വേണ്ടി റെയിൽ/റോഡ് സൗകര്യങ്ങൾ, കണ്ടെയ്നർ യാർഡ്, പ്രവർത്തിസ്ഥലം, തുടങ്ങിയവയ്ക്കും മറ്റു പ്രവർത്തനങ്ങൾക്കും ആവശ്യമായതോ ആവശ്യമായേക്കാവുന്നതോ ആയ പ്രവർത്തനങ്ങൾക്ക് വേണ്ടി 120 ഹെക്ടർ സ്ഥലം ആവശ്യമായി വരും എന്ന് 25/11/2008 തീയതിയിൽ സർക്കാർ ഉത്തരവ് G.O. (MS)No. 74/08/F&PD പുറപ്പെടുവിച്ചു. വിഴിഞ്ഞം തുറമുഖ പദ്ധതിയെ ഒരു ഫാസ്റ്റ് ട്രാക്ക് പദ്ധതിയായി പ്രഖ്യാപിച്ചു കൊണ്ടും തഹസിൽദാറുടെ നേതൃത്വത്തിൽ റവന്യൂ വകുപ്പിനെയും

വിഴിഞ്ഞം അന്താരാഷ്ട്ര തുറമുഖ പദ്ധതിക്കു വേണ്ടി തിരുവനന്തപുരം ജില്ലയിലെ നെയ്യാറ്റിൻകര താലൂക്കിൽ, വിഴിഞ്ഞം, കോട്ടുകാൽ വില്ലേജുകളിൽ നിന്നും ഭൂമി ഏറ്റെടുക്കൽ

സർവ്വവകുപ്പിനെയും ഉൾപ്പെടുത്തിക്കൊണ്ട് വിഴിഞ്ഞം പദ്ധതിയ്ക്കു വേണ്ടി 120 ഹെക്ടർ ഭൂമി ഏറ്റെടുക്കുന്നതിന് ഒരു സംഘത്തെ 7-11-2009 തീയതിയിലെ സർക്കാർ ഉത്തരവ് G.O.(MS)No.72/09/F&PD പ്രകാരം നിയമിക്കുകയും 04/01/2001 തീയതിയിലെ സർക്കാർ ഉത്തരവ് G.O.(MS)No.3/10/F&PD പ്രകാരം പദ്ധതി ബാധിതർക്ക് പുനരധിവാസവും, പുനസ്ഥാപന പാക്കേജും അംഗീകരിക്കുകയും ചെയ്തു.

ഇന്ത്യയുടെ ആദ്യത്തെ മെഗാ ട്രാൻസ്ഷിപ്പ്മെന്റ് കണ്ടെയ്നർ ടെർമിനൽ എന്ന നിലയിൽ ഈ പദ്ധതി രാജ്യത്തിന്റെ ഒരു സ്വപ്ന പദ്ധതിയാണ്. പദ്ധതിയുടെ പൂർത്തീകരണത്തിലൂടെ കേരളത്തിന്റെ ഭാവി തന്നെ മാറ്റി മറിക്കപ്പെട്ടേക്കും. 2016-17 കാലഘട്ടത്തിലെ വിലവിവരമനുസരിച്ച് കേരളത്തിന്റെ ദ്വിതീയവും ത്രിതീയവുമായ മേഖലകളിൽ യഥാക്രമം 9.72 ശതമാനവും 3.74 ശതമാനവും വികസനം ഉണ്ടായപ്പോൾ പ്രാഥമിക മേഖലയിൽ 13.25 ശതമാനം വികസനം രേഖപ്പെടുത്തി. കയർ, കശുവണ്ടി, കടൽ വിഭവങ്ങൾ എന്നിവയാണ് കേരളത്തിന്റെ പ്രധാനവ്യവസായങ്ങൾ എന്നതിനാൽ വിഴിഞ്ഞം തുറമുഖത്തിന്റെ സാമ്പത്തിക ആവശ്യം തള്ളികളയാൻ ആവില്ല.

വിഴിഞ്ഞം തുറമുഖ പദ്ധതിക്കു വേണ്ടി വിഴിഞ്ഞം, കോട്ടുകാൽ വില്ലേജുകളിൽ നിന്നുമായി ഏകദേശം 4.2818 ഹെക്ടർ സ്ഥലം ആവശ്യമായി വന്നേക്കാമെന്നും പ്രസ്തുത ഭൂമി ഏറ്റെടുക്കലിന്റെ സാമൂഹ്യ പ്രത്യാഘാത പഠനം നടത്തുന്നതിന് രാജഗിരി ഔട്ട് റീച്ചിന് അനുമതി നൽകിക്കൊണ്ടും 16.06.2020 തീയതിയിൽ കേരള സർക്കാർ റവന്യൂ (ബി) ഡിപ്പാർട്ട്മെന്റ് വിജ്ഞാപനം G.O.(P) No.42/2020/RD പുറപ്പെടുവിച്ചു. വിഴിഞ്ഞം, കോട്ടുകാൽ വില്ലേജുകളിൽ ഭൂമി ഏറ്റെടുക്കുന്നതിന്റെ സാമൂഹ്യ പ്രത്യാഘാത വിലയിരുത്തൽ പഠനത്തിന്റെ കരട് രേഖയാണ് ഇത്.

1.2 സ്ഥലം

തിരുവനന്തപുരം ജില്ലയിലെ നെയ്യാറ്റിൻകര താലൂക്കിൽ വിഴിഞ്ഞം, കോട്ടുകാൽ വില്ലേജുകളിലെ പ്രദേശങ്ങളാണ് പദ്ധതിയ്ക്കു വേണ്ടി ഏറ്റെടുക്കുന്നത്. പദ്ധതി പ്രദേശങ്ങൾ വിനോദ സഞ്ചാര മേഖലകളാണ്. തീരദേശ പരിപാലന മേഖല 1991 ലെ വിജ്ഞാപനത്തിൽ ഈ പ്രദേശത്തെ ശ്രദ്ധേയമായ പ്രകൃതി സാഹചര്യമുള്ള പ്രദേശങ്ങളിൽ ഉൾപ്പെ

വിഴിഞ്ഞം അന്താരാഷ്ട്ര തുറമുഖ പദ്ധതിക്കു വേണ്ടി തിരുവനന്തപുരം ജില്ലയിലെ നെയ്യാറ്റിൻകര താലൂക്കിൽ, വിഴിഞ്ഞം, കോട്ടുകാൽ വില്ലേജുകളിൽ നിന്നും ഭൂമി ഏറ്റെടുക്കൽ

ടുത്തിയിരിക്കുന്നു. 3 വിനോദ സഞ്ചാര റിസോർട്ടുകൾ ഈ പ്രദേശത്ത് മികച്ച രീതിയിൽ പ്രവർത്തിച്ചിരുന്നു. കൂടാതെ കേരണിരകളുടെ സാന്നിധ്യം പ്രദേശത്തിന്റെ സൗന്ദര്യം വർദ്ധിപ്പിക്കുന്നു.

1.3 ഭൂമി ഏറ്റെടുക്കുന്നതിന്റെ വിസ്താരവും ഗുണങ്ങളും

കേരള ഗവൺമെന്റ് റവന്യൂ (ബി) ഡിപ്പാർട്ട്മെന്റ് 16.06.2020 ലെ വിജ്ഞാപനം G.O.(P) No.42/2020/RD പ്രകാരം വിഴിഞ്ഞം, കോട്ടുകാൽ വില്ലേജുകളിൽ നിന്നും ആവശ്യമായി വന്നേക്കാവുന്ന 4.2818 ഹെക്ടർ സ്ഥലമാണ്. പ്രസ്തുത പ്രദേശങ്ങൾ എല്ലാം പുരയിടം വിഭാഗത്തിൽ പെടുന്നതാണെന്നും താമസം, കാർഷികം, വ്യാപാരം, എന്നീ ആവശ്യങ്ങൾക്ക് വേണ്ടി നിർദ്ദിഷ്ട ഭൂമി ഉപയോഗിക്കുന്നതാണെന്നും സാമൂഹ്യ പ്രത്യാഘാത പഠന യൂണിറ്റ് മനസ്സിലാക്കുന്നു.

പട്ടിക 1.3.1 ഭൂമിയുടെ വിവരങ്ങൾ

വില്ലേജ്	ബ്ലോക്ക് നമ്പർ	സർവ്വേ നമ്പർ	ഹെക്ടർ
വിഴിഞ്ഞം	14	655/10, 656/4, 656/5, 656/9, 656/10, 656/26, 647/9, 648/3, 648/11, 651/9, 651/11, 651/12, 715/11, 715/22, 715/25, 716/12, 716/13, 716/23, 718/7, 718/9, 749/5, 749/13, 749/33, 647/21, 648/2, 648/5, 648/6, 652/10, 715/13, 715/27, 716/15, 716/27, 718/10, 749/16, 749/37, 284/21(Pt), 285/2(Pt), 285/16, 285/27, 285/28, 745/2(Pt), 745/3, 745/4, 745/5, 745/6(Pt), 745/7(Pt), 745/8, 745/9, 745/12, 745/14, 746/1, 746/2,746/3,746/4,746/5,746/6,746/7, 746/8,746/9,746/10,746/11,746/12,746/13, 746/14,746/15,746/16,746/17,746/18, 746/19,746/21,746/22,746/23,746/25,746/26, 746/27,747/1,747/6,747/7,747/8,747/9,747/10,747/11 , 747/12,747/13,747/14,747/15,747/16,	

വിഴിഞ്ഞം അന്താരാഷ്ട്ര തുറമുഖ പദ്ധതിക്കു വേണ്ടി തിരുവനന്തപുരം ജില്ലയിലെ നെയ്യാറ്റിൻകര താലൂക്കിൽ, വിഴിഞ്ഞം, കോട്ടുകാൽ വില്ലേജുകളിൽ നിന്നും ഭൂമി ഏറ്റെടുക്കൽ

		747/17,747/18,747/19, 748/1, 748/8, 748/9, 748/10,748/11,748/12,748/13,748/14, 748/17, 748/23, 748/24, 748/25, 268/9, 268/18(Pt), 268/31	4.2818 ഹെക്ടർ
കോട്ടുകാൽ	16	56/14, 64/8, 8-1, 65/12(Pt), 46/5, 46/13, 47/11, 11-1, 58/16, 66/3, 72/9, 251/18(Pt), 252/2, 253/17, 253/29, 253/33-1(Pt), 253/38-1(Pt)	
	15	113/11, 116/10(Pt), 120/15(Pt), 121/11-1, 121/13, 123/15(Pt), 123/16(Pt)	

1.4. പരിഗണിക്കപ്പെട്ട ഇതര മാർഗ്ഗങ്ങൾ

പരിഗണിക്കപ്പെട്ട ഇതരമാർഗ്ഗങ്ങളെക്കുറിച്ചുള്ള വിവരങ്ങൾ ലഭ്യമല്ല എന്നിരുന്നാലും കുടുംബങ്ങൾക്ക് കുറവ് പ്രത്യാഘാതങ്ങൾ ഉണ്ടാകുന്ന വിധത്തിലാണ് അർത്ഥനാധികാരി പദ്ധതി ആസൂത്രണം ചെയ്തിരിക്കുന്നത് എന്ന് മനസ്സിലാക്കുന്നു.

1.5. സാമൂഹ്യ പ്രത്യാഘാതങ്ങൾ

2020 ജൂൺ 18 തീയതിയിലെ കേരള ഗസറ്റ് അസാധാരണം നമ്പർ 1480-ൽ പ്രസിദ്ധപ്പെടുത്തിയ 16-06-2020 തീയതിയിലെ കേരള സർക്കാർ റവന്യൂ (ബി) ഡിപ്പാർട്ട്മെന്റിന്റെ വിജ്ഞാപനം G.O.(P)No.42/2020/RD അനുസരിച്ച് വിഴിഞ്ഞം അന്താരാഷ്ട്ര തുറമുഖ പദ്ധതിയ്ക്ക് വേണ്ടി വിഴിഞ്ഞം കോട്ടുകാൽ വില്ലേജുകളിൽ നിന്നും ഏകദേശം 4.2818 ഹെക്ടർ സ്ഥലമാണ് ആവശ്യമായി വരുന്നത്. മേൽസൂചിപ്പിച്ച വിജ്ഞാപനം അനുസരിച്ച് 129 സർവ്വെ നമ്പറുകളിൽ ഉൾപ്പെട്ട സ്ഥലമാണ് ഏറ്റെടുക്കുന്നത്. കോവിഡ് 19 രോഗവ്യാപന സാഹചര്യം നിലനിന്നിരുന്നതിനാൽ സാമൂഹ്യ പ്രത്യാഘാത വിലയിരുത്തൽ പഠന യൂണിറ്റിന് പദ്ധതി ബാധിതമാകുന്ന എല്ലാ ഭൂവുടമകളെയും കണ്ടെത്തുവാനും സർവ്വെ ചെയ്യുവാനും കഴിഞ്ഞിട്ടില്ല. വിഴിഞ്ഞം വില്ലേജിൽ നിന്നും 13 ഭൂവുടമകളെയും കോട്ടുകാൽ വില്ലേജിൽ നിന്ന് 1 ഭൂവുടമയെയും ആണ് സാമൂഹ്യ പ്രത്യാഘാത പഠന യൂണിറ്റ് കണ്ടെത്തി സർവ്വെ ചെയ്തത്. പദ്ധതി ബാധിതമാകുന്ന സ്ഥലം ഉടമകൾ താമസം, വ്യാപാരം, കൃഷി എന്നീ ആവശ്യങ്ങൾക്കായി ഉപയോഗിക്കുന്നു

വിഴിഞ്ഞം അന്താരാഷ്ട്ര തുറമുഖ പദ്ധതിക്കു വേണ്ടി തിരുവനന്തപുരം ജില്ലയിലെ നെയ്യാറ്റിൻകര താലൂക്കിൽ, വിഴിഞ്ഞം, കോട്ടുകാൽ വില്ലേജുകളിൽ നിന്നും ഭൂമി ഏറ്റെടുക്കൽ

എന്നാണ് മനസ്സിലാകുന്നത്. പദ്ധതിക്ക് ഉണ്ടാകാൻ ഇടയുള്ള പ്രത്യാഘാതങ്ങൾ തുടർന്ന് വിശകലനം ചെയ്യുന്നു.

എ) സ്മലം നഷ്ടപ്പെടൽ

വിജ്ഞാപനം ചെയ്യപ്പെട്ട 129 സർവ്വെ നമ്പരുകളിൽ ഉൾപ്പെട്ട എല്ലാ ഭൂവുടമകൾക്കും തങ്ങളുടെ കൈവശഭൂമി നഷ്ടമാകുകയോ കുറവ് വരുകയോ ചെയ്യും. സർവ്വെ ചെയ്ത 14 ഭൂവുടമകളിൽ 9 പേർക്ക് പ്രസ്തുത ഭൂമി അവരുടെ പൂർവ്വികരിൽ നിന്നും ലഭ്യമായതാണ് എന്നതിനാൽ അവർക്ക് പൂർവ്വിക സ്വത്താണ് നഷ്ടപ്പെടുന്നത്.

ബി) കുടുംബങ്ങളെ കുടിയൊഴിപ്പിക്കൽ

പദ്ധതി, കുടുംബങ്ങളുടെ കുടിയൊഴിപ്പിക്കലിന് കാരണമായേക്കാം. പദ്ധതി ബാധിത ഭൂമിയിലുള്ള 3 കുടുംബങ്ങൾ താമസിക്കുന്ന വീട് ഏറ്റെടുക്കലിൽ ഉൾപ്പെട്ടിട്ടുണ്ട്. ഏറ്റെടുക്കലിനു ശേഷം അവശേഷിക്കുന്ന സ്മലം വീടുകളുടെ പുനർനിർമ്മാണത്തിന് തികയില്ല. ഇവരിൽ 2 കുടുംബങ്ങൾക്ക് ടി വസ്തുവകകൾ അവരുടെ പൂർവ്വികരിൽ നിന്ന് ലഭ്യമായതാണെന്നും ഒരു കുടുംബം 15 വർഷം മുൻപ് ടി വസ്തുവകകൾ വാങ്ങിയതാണെന്നും സർവ്വെയിൽ വെളിപ്പെടുത്തി. പദ്ധതി മൂലം കുടിയൊഴിപ്പിക്കപ്പെട്ടേക്കാവുന്ന കുടുംബങ്ങളുടെ പേരും വിലാസവും താഴെ കൊടുക്കുന്നു.

- പത്മകുമാർ .പി, പത്മാലയം, മുളളൂർ, മുളളൂർ.പി.ഒ, വിഴിഞ്ഞം
- മനു.വി, 60/769, തെക്കേനന്ദിക്കുളം, തേക്കരിക്ക് വീട്, മുളളൂർ.പി.ഒ, വിഴിഞ്ഞം.
- പ്രഭാകരൻ നാടാർ.പി, അനഘ ഭവൻ ,മുളളൂർ, വിഴിഞ്ഞം.

സി)വ്യാപരവസ്തുവകകൾ നഷ്ടമാകൽ

പദ്ധതിപ്രദേശം വളരെയധികം വിനോദ സഞ്ചാരികളെ പ്രത്യേകിച്ച് വിദേശികളെ ആകർഷിച്ചിരുന്ന ഒരു വിനോദസഞ്ചാര മേഖലയാണ്. (പ്രദേശത്ത് പ്രവർത്തിച്ചിരുന്ന 3 വിനോദ സഞ്ചാര റിസോർട്ടുകൾ ഏറ്റെടുക്കലിൽ ഉൾപ്പെട്ടിട്ടുണ്ട്.

1) കോക്കനട്ട്ബെയ് റിസോർട്ട്

വിഴിഞ്ഞം അന്താരാഷ്ട്ര തുറമുഖ പദ്ധതിക്കു വേണ്ടി തിരുവനന്തപുരം ജില്ലയിലെ നെയ്യാറ്റിൻകര താലൂക്കിൽ, വിഴിഞ്ഞം, കോട്ടുകാൽ വില്ലേജുകളിൽ നിന്നും ഭൂമി ഏറ്റെടുക്കൽ

2) തപോവൻ

3) സീപാർക്ക് ബീച്ച് റിസോർട്ട്

മേൽപ്പറഞ്ഞറിസോർട്ട് ഉടമകൾക്കെല്ലാം പദ്ധതിപ്രദേശത്തുള്ള വസ്തുവകകൾ മുഴുവനായി നഷ്ടപ്പെടുന്നു. പദ്ധതി നിർമ്മാണ പ്രവർത്തനങ്ങൾ തുടങ്ങിയതിനാൽ കഴിഞ്ഞ 4.1/2 വർഷമായി റിസോർട്ടുകളുടെ പ്രവർത്തനം തടസ്സപ്പെട്ടതിനാൽ അവർക്ക് വളരെയധികം സാമ്പത്തിക നഷ്ടം ഉണ്ടായി എന്ന് റിസോർട്ട് ഉടമകൾ സർവ്വെയിൽ വെളിപ്പെടുത്തി. പദ്ധതി ബാധിതമാകുന്ന റിസോർട്ടിൽ നിന്നും 1.5 കോടി മുതൽ 2.5 കോടി വരെ വാർഷിക വരുമാനം ലഭിച്ചിരുന്നതായി റിസോർട്ട് ഉടമകൾ പറഞ്ഞു.

ഡി) കൃഷി നഷ്ടമാകൽ

പദ്ധതിപ്രദേശം ധാരാളം തെങ്ങുകളുള്ള പ്രദേശമാണ്. സർവ്വെചെയ്ത 6 ഭൂവുടമകൾപദ്ധതിബാധിതമാകുന്നസ്ഥലം കാർഷിക ആവശ്യത്തിന്പ്രത്യേകിച്ച് തെങ്ങ്, വാഴ കൃഷികൾക്കായി ഉപയോഗിക്കുന്നു. കൂടാതെ പദ്ധതി പ്രദേശത്തുള്ള മറ്റ് വൃക്ഷങ്ങളും പദ്ധതിക്ക് വേണ്ടി മുറിച്ചു മാറ്റേണ്ടി വരും.

ഇ) ഉപജീവനം/വരുമാനം നഷ്ടപ്പെടൽ

സാമൂഹ്യ പ്രത്യാഘാത പഠന സംഘം പഠന വിധേയമാക്കിയ കുടുംബങ്ങളിൽ 11 ഭൂവുടമകൾക്ക് പദ്ധതി മൂലം വരുമാനം നഷ്ടമാകുന്നുണ്ടെന്ന് മനസ്സിലാക്കുന്നു. പ്രസ്തുത 11 ഭൂവുടമകളിൽ പ്രദേശത്ത് 3 റിസോർട്ട് നടത്തുന്ന 5 ഉടമകളും വസ്തുവകകൾ റിസോർട്ടിന്റെ നടിത്തിപ്പിനായി നൽകിയിരിക്കുന്ന 1 ഉടമയും വളരെയധികം വരുമാന നഷ്ടം അഭിമുഖീകരിക്കുന്നു എന്ന് മനസ്സിലാക്കുന്നു. പ്രദേശത്ത് പദ്ധതി നിർമ്മാണ പ്രവർത്തനങ്ങൾ തുടങ്ങിയ കാലം മുതൽ റിസോർട്ടുകളുടെ പ്രവർത്തനങ്ങൾ നിലച്ചു എന്നതിനാൽ വളരെ വലിയ സാമ്പത്തിക നഷ്ടമാണ് തങ്ങൾ അഭിമുഖീകരിക്കുന്നതെന്ന് റിസോർട്ട് ഉടമകൾ അഭിപ്രായപ്പെട്ടു. അവർക്ക് ഉപജീവന മാർഗ്ഗമാണ് നഷ്ടമായത്. ഏറ്റെടുക്കപ്പെടുന്ന സ്ഥലം കാർഷിക ആവശ്യങ്ങൾക്ക് ഉപയോഗിക്കുന്ന 6 ഭൂവുടമകൾക്ക് കാർഷിക വിളയിലൂടെ ലഭിക്കുന്നവരുമാനം നഷ്ടപ്പെടുന്നു.

വിഴിഞ്ഞം അന്താരാഷ്ട്ര തുറമുഖ പദ്ധതിക്കു വേണ്ടി തിരുവനന്തപുരം ജില്ലയിലെ നെയ്യാറ്റിൻകര താലൂക്കിൽ, വിഴിഞ്ഞം, കോട്ടുകാൽ വില്ലേജുകളിൽ നിന്നും ഭൂമി ഏറ്റെടുക്കൽ

കുറിപ്പ്: മുകളിൽ പറഞ്ഞിരിക്കുന്ന വസ്തുതകൾ വിവരദാതാക്കളിൽ നിന്നും ലഭിച്ചതാണ്. രേഖാപരമായി തെളിവുകൾ പരിശോധിക്കേണ്ടതാണ്.

1.6 ലഘൂകരണ നടപടികൾ

വിഴിഞ്ഞം ഇൻറർ നാഷണൽ സീപോർട്ട് പദ്ധതിക്കു വേണ്ടി ഭൂമി ഏറ്റെടുക്കു ന്നോടുകൂടി ഉണ്ടാകുവാനിടയുള്ള പ്രത്യാഘാതം ലഘൂകരിക്കുന്നതിന് താഴെ പറയുന്ന നടപടികൾ സ്വീകരിക്കാവുന്നതാണ്.

- ഭൂമി ഏറ്റെടുക്കലിൽ ന്യായമായ നഷ്ടപരിഹാരത്തിനും സുതാര്യതയ്ക്കും പുനഃരധിവാസത്തിനും പുനഃസ്ഥാപനത്തിനുമുള്ള അവകാശനിയമം 2013 & കേരളഭൂമി ഏറ്റെടുക്കലിൽ ന്യായമായ നഷ്ടപരിഹാരത്തിനും സുതാര്യതയ്ക്കും പുനഃരധിവാസത്തിനും പുനഃസ്ഥാപനത്തിനുമുള്ള അവകാശ ചട്ടം 2015 പ്രകാരമുള്ള നഷ്ടപരിഹാരം പദ്ധതിബാധിതർക്ക് നൽകുക.
- ഭൂമി ഏറ്റെടുക്കലിൽ ന്യായമായ നഷ്ടപരിഹാരത്തിനും സുതാര്യതയ്ക്കും പുനഃരധിവാസത്തിനും പുനഃസ്ഥാപനത്തിനുമുള്ള അവകാശ നിയമം 2013 ന്റെ വെളിച്ചത്തിൽ കേരള സർക്കാർ റവന്യൂ വകുപ്പിന്റെ 23.09.2015 തീയതിയിലെ ഉത്തരവ് നമ്പർ G.O(MS)No.485/2015/RD പ്രകാരവും 29/12/2017 തീയതിയിലെ G.O(Ms)No.448/2017/RD പ്രകാരവും പുറപ്പെടുവിച്ച കേരള സംസ്ഥാനത്ത് ഭൂമി ഏറ്റെടുക്കുന്നതിനുള്ള പുനഃരധിവാസ പുനഃസ്ഥാപന പാക്കേജ് തീരുമാനിക്കുന്നതിനുള്ള പോളിസിക്ൾ പ്രകാരമുള്ള പുനരധിവാസ-പുനഃസ്ഥാപന നടപടികൾ കൈക്കൊള്ളുക.
- ഉപജീവനമാർഗം നഷ്ടമാകുന്ന റിസോർട്ട് ഉടമകൾക്ക് നഷ്ടമാകുന്ന സ്ഥലത്തിന്റെ പ്രത്യേകതയും പദ്ധതി മൂലമുണ്ടായിട്ടുള്ള പ്രവർത്തന നഷ്ടത്തിന്റെ കാലയളവും ഏറ്റെടുക്കപ്പെടുന്ന വസ്തുവകകളിൽ നിന്നും ലഭിച്ചിരുന്ന വരുമാനവും നഷ്ടപരിഹാരം കണക്കാക്കുമ്പോൾ പരിഗണിക്കപ്പെട്ടു എന്ന് ഉറപ്പ് വരുത്തുക.

വിഴിഞ്ഞം അന്താരാഷ്ട്ര തുറമുഖ പദ്ധതിക്കു വേണ്ടി തിരുവനന്തപുരം ജില്ലയിലെ നെയ്യാറ്റിൻകര താലൂക്കിൽ, വിഴിഞ്ഞം, കോട്ടുകാൽ വില്ലേജുകളിൽ നിന്നും ഭൂമി ഏറ്റെടുക്കൽ

- കുടി ഒഴിപ്പിക്കപ്പെടുന്ന കുടുംബാംഗങ്ങളുടെ താമസത്തിന് ഭംഗം വരാത്ത വിധത്തിൽ സമയാധിഷ്ടിതമായ പുനരധിവാസ നടപടികൾ കൈകൊള്ളുകയും നിലവിലെ അവരുടെ ജീവിത സാഹചര്യത്തിൽ നിന്നും ഒട്ടും കുറവ് വരാതെയുള്ള താമസസൗകര്യം ലഭ്യമാക്കി എന്ന് ഉറപ്പുവരുത്തുകയും വേണം.

അദ്ധ്യായം 2

പദ്ധതിയുടെ വിശദവിവരങ്ങൾ

2.1.പദ്ധതി നിർവ്വഹകർ, നിയന്ത്രണ ഘടന എന്നിവ ഉൾപ്പെടെ പദ്ധതിയുടെ പശ്ചാത്തലം

കേരള സർക്കാർ പ്രത്യേക ഉദ്ദേശമുള്ള വിഴിഞ്ഞം ഇൻറർനാഷണൽ സീപോർട്ട് ലിമിറ്റഡ് വഴി വിഴിഞ്ഞം ആഴത്തിലുള്ള ഒരു മൾട്ടി പർപ്പസ് ഗ്രീൻ ഫീൽഡ് തുറമുഖം വികസിപ്പിക്കുന്നു. സിവിൽ വർക്കിനാവശ്യമായ സൗകര്യങ്ങളും അടിസ്ഥാന സൗകര്യങ്ങളായ പുലിമുട്ട്, തുറമുഖ മതിൽ, ഡ്രഡ്ജിങ്, റിക്ലമേഷൻ, റെയിൽ, തുറമുഖത്തേയ്ക്കുള്ള റോഡ് പ്രവേശനം എന്നിവയും VISL തന്നെ വികസിപ്പിക്കുന്ന വിധത്തിൽ ലാൻഡ് ലോർഡ് പോർട്ട് മാതൃകയെ അടിസ്ഥാനമാക്കിയാണ് നിർദ്ദിഷ്ട പദ്ധതി. പോർട്ട് മാസ്റ്റർ പ്ലാൻ വികസിപ്പിക്കുന്നതിനും സിവിൽ ജോലികൾക്കായി ഇ.പി.സി ടെൻറർ രേഖ തയ്യാറാക്കുന്നതിനും AECOMനെ VISL ചുമതലപ്പെടുത്തി. അംഗീകരിക്കപ്പെട്ട നിർദ്ദിഷ്ട സമയത്തിനുള്ളിൽ പൊതുസ്വകാര്യ പങ്കാളിത്തത്തിലായിരിക്കും തുറമുഖ നിർമ്മാണ പ്രവർത്തനങ്ങൾ നടപ്പിലാക്കുന്നത്. AECOM സംയോജിത പോർട്ട് മാസ്റ്റർ പ്ലാൻ റിപ്പോർട്ട് നവംബർ 2012ൽ VISL നു സമർപ്പിച്ചു. AECOM മുൻപ് നടന്ന എല്ലാ പഠനങ്ങളും അവലോകനം ചെയ്ത് പരിസ്ഥിതിക്കനുയോജ്യമായ വിധത്തിൽ ഘട്ടം 1-നു വേണ്ടി വിശദമായ പദ്ധതി രേഖ തയ്യാറാക്കി പ്രസ്തുത പദ്ധതി രേഖയുടെ അടിസ്ഥാനത്തിൽ പോർട്ട് മാസ്റ്റർ പ്ലാനിൽ താഴെ പറയുന്ന മാറ്റങ്ങൾ നിർദ്ദേശിച്ചു.

- * അധിക ഗണിതശാസ്ത്ര മോഡൽ പഠന ഫലങ്ങൾ
- * തുറമുഖത്തിനകത്ത് വേണ്ട പുതിയ സൗകര്യങ്ങൾ ഉൾപ്പെടുത്തൽ.
- * സി.എസ്.ആർ ന്റെ ഭാഗമായി പോർട്ട് പരിധിക്കുള്ളിലെ സൗകര്യങ്ങൾ
- * തുറമുഖത്തിന്റെ തന്ത്രപരമായ സ്ഥാനം കണക്കിലെടുത്ത് തുറമുഖ വികസനത്തിന് താത്പര്യം കാണിക്കുന്ന മറ്റു സ്ഥാപനങ്ങൾ

വിഴിഞ്ഞം അന്താരാഷ്ട്ര തുറമുഖ പദ്ധതിക്കു വേണ്ടി തിരുവനന്തപുരം ജില്ലയിലെ നെയ്യാറ്റിൻകര താലൂക്കിൽ, വിഴിഞ്ഞം, കോട്ടുകാൽ വില്ലേജുകളിൽ നിന്നും ഭൂമി ഏറ്റെടുക്കൽ

മേൽപ്പറഞ്ഞ മാറ്റങ്ങൾ കൂടി ചേർത്തുകൊണ്ട് നവംബർ 2012 ൽ മാസ്റ്റർ പ്ലാൻ റിപ്പോർട്ട് അന്തിമമാക്കി.

വിഴിഞ്ഞം തുറമുഖ പദ്ധതി പൊതു സ്വകാര്യ പങ്കാളിത്തത്തോടു കൂടിയാണ് നടപ്പിലാക്കുന്നത്. സ്വകാര്യ പങ്കാളിയായ അദാനി പോർട്ട്സ് പ്രൈവറ്റ് ലിമിറ്റഡ് (APPV) 2015 ഡിസംബർ 5-ാം തീയതി പദ്ധതിയുടെ നിർമ്മാണ പ്രവർത്തനം ആരംഭിച്ചു. അദാനി പോർട്ട്സ് പ്രൈവറ്റ് ലിമിറ്റഡ് (APPV) ആണ് വിഴിഞ്ഞം തുറമുഖ പദ്ധതിയുടെ നിർമ്മാണ പ്രവർത്തനങ്ങൾക്ക് ചുമതലപ്പെട്ടിരിക്കുന്നത്.



ചിത്രം 2.1. വിഴിഞ്ഞം തുറമുഖത്തിനു വേണ്ടിയുള്ള പദ്ധതി പ്രദേശം

2.2. നിയമത്തിൽ പ്രതിപാദിക്കുന്ന പൊതു താൽപര്യത്തിന് പദ്ധതി എങ്ങിനെ അനുയോജ്യമാകുന്നു എന്നതുൾപ്പെടെ പദ്ധതിയുടെ യുക്തി

പ്രാഥമികമായി കണ്ടെയ്നർ ട്രാൻസിഷിപ്പ്മെന്റ്, ബ്രേക്ക് കാർഗോ എന്നീ വിവിധ ഉദ്യേശങ്ങൾക്കായി രൂപകൽപ്പന ചെയ്യപ്പെട്ടിരിക്കുന്ന ഒരു സ്വപ്ന പദ്ധതിയാണ് വിഴിഞ്ഞം. ഇൻറർനാഷണൽ ട്രാൻസ്ഷിപ്പ്മെന്റ് ഡീപ് വാട്ടർ മൾട്ടി പർപ്പസ് തുറമുഖം.

വിഴിഞ്ഞം അന്താരാഷ്ട്ര തുറമുഖ പദ്ധതിക്കു വേണ്ടി തിരുവനന്തപുരം ജില്ലയിലെ നെയ്യാറ്റിൻകര താലൂക്കിൽ, വിഴിഞ്ഞം, കോട്ടുകാൽ വില്ലേജുകളിൽ നിന്നും ഭൂമി ഏറ്റെടുക്കൽ

ഇന്ത്യയിലെ ഒരു പ്രധാന വിനോദ സഞ്ചാരകേന്ദ്രമായ കോവളത്ത് നിന്നും മികച്ച വരുമാനം ലഭിക്കുന്നു എന്നതിനാൽ വിനോദ സഞ്ചാര മേഖലകൾ മെച്ചപ്പെടുത്തുന്നത് ഒരു ദേശീയ നേട്ടമായി മാറും. പദ്ധതി പ്രദേശത്ത് താമസിക്കുന്ന ആളുകൾക്ക് തൊഴിലവസരങ്ങൾ സൃഷ്ടിക്കുന്നതിനും തൊഴിലില്ലായ്മയുടെ മൊത്തത്തിലുള്ള ശതമാനം കുറയ്ക്കുന്നതിനും ഈ പദ്ധതി സഹായകരമാകും. കൂടുതൽ ഉചിതമായ ഗതാഗത മാർഗ്ഗത്തിനും, ചരക്ക് ഗതാഗതം എളുപ്പമാക്കുന്നതിനും ഈ മാർഗ്ഗം സഹായിക്കും.

പ്രസ്തുത പദ്ധതി ഭൂമി ഏറ്റെടുക്കലിൽ ന്യായമായ നഷ്ടപരിഹാരത്തിനും സുതാര്യതയ്ക്കും പുനരധിവാസത്തിനും പുനഃസ്ഥാപനത്തിനുമുള്ള അവകാശനിയമം 2013 വകുപ്പ് 2(2)എ അനുശാസിക്കുന്ന പൊതുതാൽപര്യങ്ങളുടെ കീഴിൽ വരുന്നു.കൂടാതെ ജൂൺ 18, 2020 തീയതിയിലെ കേരള ഗസറ്റ് (അസാധാരണം) നമ്പർ 1480 ൽ പ്രസിദ്ധപ്പെടുത്തിയ കേരള സർക്കാർ റെവന്യൂ(ബി) ഡിപ്പാർട്ട്മെന്റിന്റെ 16/06/2020 തീയതിയിലെ വിജ്ഞാപനം G.O.(P)No.42/2020/RD നിർദ്ദിഷ്ട പദ്ധതി ഒരു പൊതുതാൽപര്യമാണെന്ന് പ്രസ്താവിക്കുന്നു.

2.3 പദ്ധതിയുടെ സ്ഥലം, വലിപ്പം, ലക്ഷ്യം, ചെലവ് തുടങ്ങിയ വിവരങ്ങൾ

വിഴിഞ്ഞം നിർദ്ദിഷ്ട തുറമുഖം (8 ഡിഗ്രി 22', എൻ, 76 ഡിഗ്രി 57') ഇന്ത്യയിലെ കേരള സംസ്ഥാനത്തിന്റെ തലസ്ഥാനമായ തിരുവനന്തപുരത്തിന്റെ തെക്ക് ഭാഗത്ത് 16 കിമീറ്റർ മാറി, അന്താരാഷ്ട്ര കിഴക്ക്-പടിഞ്ഞാറ് ഷിപ്പിംഗ് റൂട്ടിന് സമീപത്തായി സ്ഥിതി ചെയ്യുന്നു. ഇത് അന്താരാഷ്ട്ര കിഴക്കിന് സമീപമാണ് വെസ്റ്റ് ഷിപ്പിംഗ് റൂട്ട്. കിഴക്ക് പടിഞ്ഞാറൻ ഷിപ്പിംഗ് റൂട്ടിലേക്ക് നാവിഗേറ്റു ചെയ്യുന്ന വലിയ കണ്ടെയ്നർ കപ്പലുകൾ കൈകാര്യം ചെയ്യാൻ കഴിയുന്ന ഒരു ആഴത്തിലുള്ള വാട്ടർ ഇൻറർനാഷണൽ കണ്ടെയ്നർ ട്രാൻസ്ഷിപ്പ്മെന്റ് പോർട്ടിന്റെ വികസനത്തിനുള്ള സാധ്യതകൾ കണക്കിലെടുത്താണ് നിർദ്ദിഷ്ട തുറമുഖത്തിന്റെ സ്ഥാനം തിരഞ്ഞെടുത്തത്. വിഴിഞ്ഞം ഫിഷറീസ് ഹാർബറിന് സമീപം തെക്ക് ഭാഗത്താണ് നിർദ്ദിഷ്ട തുറമുഖ സ്ഥാനം.

വിഴിഞ്ഞം അന്താരാഷ്ട്ര തുറമുഖ പദ്ധതിക്കു വേണ്ടി തിരുവനന്തപുരം ജില്ലയിലെ നെയ്യാറ്റിൻകര താലൂക്കിൽ, വിഴിഞ്ഞം, കോട്ടുകാൽ വില്ലേജുകളിൽ നിന്നും ഭൂമി ഏറ്റെടുക്കൽ



അന്താരാഷ്ട്ര കിഴക്കു പടിഞ്ഞാറ് ഷിപ്പിംഗ് റൂട്ടിന് അരികത്തായി സ്ഥിതി ചെയ്യുന്ന വിഴിഞ്ഞം തുറമുഖത്തിന്റെ സ്ഥാനം

സ്വാഭാവികമായും ആഴത്തിലുള്ള ജലത്തിന്റെ ലഭ്യതയും കിഴക്കു പടിഞ്ഞാറൻ ഷിപ്പിംഗ് റൂട്ടിന്റെ സാമീപ്യവുമാണ് നിർദ്ദിഷ്ട സൈറ്റ് ലൊക്കേഷന്റെ പ്രധാന നേട്ടം. കരയിൽ നിന്ന് 800 മീറ്റർ ദൂരത്തിനകത്ത് പ്രകൃതിദത്തമായ ഭൂഗർഭ ജലമുള്ള 20 മീറ്റർ രൂപത്തിലുള്ള കുഴികൾ ഉണ്ടെന്നുള്ളത് ഈ പ്രദേശത്തിന്റെ സവിശേഷതയാണ്. വി.ഐ.എസ്.എൽ നൽകിയ ഭൂമി വിവരങ്ങളുടെ അടിസ്ഥാനത്തിൽ നിർദ്ദിഷ്ട തുറമുഖത്തിന്റെ അടുത്തായി വി.ഐ.എസ്.എൽ ഉടമസ്ഥതയിലുള്ള സ്ഥലങ്ങളും പരസ്പര ധാരണയിലൂടെ വാങ്ങിയ സ്ഥലങ്ങളും, വി.ഐ.എസ്.എല്ലിന്റെ കൈവശമാക്കാൻ കഴിയാത്ത സ്ഥലങ്ങളും ഉൾപ്പെടുത്തിക്കൊണ്ട് വി.ഐ.എസ്.എൽ നൽകിയ ഭൂമി വിവരങ്ങളുടെ അടിസ്ഥാനത്തിൽ AECOMO & C മാപ്പ് തയ്യാറാക്കി.

വി.ഐ.എസ്.എല്ലിന്റെ ഉടമസ്ഥതയിലുള്ള നിർദ്ദിഷ്ട തുറമുഖത്തിനടുത്തുള്ള ലാൻഡ് പാഴ്സലുകളിൽ വി.ഐ.എസ്.എൽ നൽകിയ രേഖകളുടെ അടിസ്ഥാനത്തിൽ ചർച്ച ചെയ്യപ്പെട്ട വാങ്ങലിലൂടെയും സ്വന്തമാക്കാൻ കഴിയാത്ത സ്ഥലത്തിലൂടെയും ഭൂമി പാഴ്സലുകൾ സംഭരണത്തിനായി പരിഗണിക്കുന്നു. സ്ഥലത്തിലൂടെയും എ.ഇ.സി.എം. ഒ&സി മാപ്പ് തയ്യാറാക്കി. ഭാവിയിലെ തുറമുഖ പ്രവർത്തനങ്ങൾ, തുറമുഖത്തേക്കുള്ള പ്രവേശനം, അല്ലെങ്കിൽ തുറമുഖ പിന്തുണാ സൗകര്യങ്ങൾ എന്നിവയ്ക്കായി പരിഗണി

വിഴിഞ്ഞം അന്താരാഷ്ട്ര തുറമുഖ പദ്ധതിക്കു വേണ്ടി തിരുവനന്തപുരം ജില്ലയിലെ നെയ്യാറ്റിൻകര താലൂക്കിൽ, വിഴിഞ്ഞം, കോട്ടുകാൽ വില്ലേജുകളിൽ നിന്നും ഭൂമി ഏറ്റെടുക്കൽ

ക്കാവുന്ന നിർദ്ദിഷ്ട തുറമുഖ സൈറ്റിന് സമീപമുള്ള വിവിധ സ്വത്തുക്കൾ ഉപയോഗിച്ച് നിർദ്ദിഷ്ട സൗകര്യങ്ങൾ വികസിപ്പിക്കുന്നതിനുള്ള സാധ്യതകളും പരിമിതികളും ഒ & സി മാപ്പിൽ കാണിക്കുന്നു. ഓരോ പ്രോജക്ട് മീറ്റിംഗിനും പുതിയ വിവരങ്ങൾ ലഭ്യമാകുന്ന മുറയ്ക്ക് മാപ്പ് നവീകരിച്ചു.

DREWRY, AECOM നടത്തിയ പഠനത്തിന്റെ അടിസ്ഥാനത്തിൽ AECOM ഡിസൈൻ ചെയ്ത പാരാമീറ്ററുകൾ വി.ഐ.എസ്.എല്ലി ന്റെ വികസന ലക്ഷ്യങ്ങളെ ശരിയായി പിന്തുണയ്ക്കുമെന്ന് ഉറപ്പ് വരുത്തുന്നതിന് വി.ഐ.എസ്.എൽ. ടി. പാരാ മീറ്ററുകൾ അവലോകനം ചെയ്ത് അംഗീകരിച്ചു. ആസൂത്രിതമായ സാമൂഹിക സൗകര്യങ്ങൾ വിലയിരുത്തുന്നതിന് ഈ ക്രൈറ്റീരിയ ഉപയോഗിച്ചു. പദ്ധതിയ്ക്ക് താഴെപ്പറയുന്ന പരിമിതികൾ ഉണ്ടെന്ന് ടി ക്രൈറ്റീരിയയിൽ പറയുന്നു

പരിമിതികൾ

- **കുത്തനെയുള്ള ഭൂമിയുടെ കിടപ്പ്** : വാട്ടർ ഫ്രണ്ടിന്റെ തൊട്ടുപിന്നിലുള്ള വിഴിഞ്ഞം പ്രദേശം ഉയർന്ന പ്രദേശമാണ്. കരയിൽ നിന്നും മലമുകളിലേക്ക് 15 മീറ്റർ മുതൽ 38 മീറ്റർ വരെ ചരിഞ്ഞാണ് ഭൂമി കിടക്കുന്നത്. പ്രദേശം ഉയർന്ന പ്രദേശമാണ്. കരയിൽ നിന്നും മലമുകളിലേക്ക് 15 മീറ്റർ മുതൽ 38 മീറ്റർ വരെ ചരിഞ്ഞാണ് ഭൂമി കിടക്കുന്നത്. ആയതിനാൽ കര ഭാഗത്ത് തുറമുഖ അനുബന്ധ സൗകര്യങ്ങൾ വികസിപ്പിക്കുമ്പോൾ വളരെയധിക ശ്രദ്ധയോടെ ആസൂത്രണം ചെയ്യേണ്ടതാണ്.
- **നിലവിലുള്ള ഫിഷിംഗ് ഹാർബറിന്റെ സാമീപ്യം** : നിർദ്ദിഷ്ട വിഴിഞ്ഞം തുറമുഖ സൈറ്റിന് വടക്ക് ഭാഗത്താണ് നിലവിലുള്ള വിഴിഞ്ഞം ഫിഷിംഗ് ഹാർബർ. തുറമുഖ നിർമ്മാണ പ്രവർത്തനങ്ങൾ ഫിഷിംഗ് ഹാർബറിന്റെ പ്രവർത്തനങ്ങളെ ബാധിക്കാത്ത വിധത്തിൽ നടപ്പിലാക്കുക എന്നത് ഒരു പരിമിതിയാണ്. തുറമുഖത്തിന്റെ വടക്ക് ഭാഗത്ത് പുലിമുട്ട് നിർമ്മാണ പ്രവർത്തനങ്ങൾ നടക്കുമ്പോൾ

വിഴിഞ്ഞം അന്താരാഷ്ട്ര തുറമുഖ പദ്ധതിക്കു വേണ്ടി തിരുവനന്തപുരം ജില്ലയിലെ നെയ്യാറ്റിൻകര താലൂക്കിൽ, വിഴിഞ്ഞം, കോട്ടുകാൽ വില്ലേജുകളിൽ നിന്നും ഭൂമി ഏറ്റെടുക്കൽ

ഫിഷിംഗ് ഹാർബറിനും തുറമുഖത്തിനും ഇടയിൽ സംരക്ഷണ മേഖല ഉണ്ടായിരിക്കേണ്ടതാണ്.

- **റിസോർട്ടുകൾ :** പദ്ധതിയുടെ പുരോഗതി അവിടെ സ്ഥിതി ചെയ്യുന്ന റിസോർട്ടുകൾക്ക് ഭീഷണിയാകും.
- **കാർഷികഭൂമി :** പദ്ധതി പ്രദേശത്തുള്ള കാർഷിക ഭൂമിക്ക് പദ്ധതിയുടെ പുരോഗതി ഒരു ഭീഷണി ആയിരിക്കും.

ചെലവ്

പദ്ധതിയുടെ ഘട്ടം 1 വികസനത്തിന് 642 മില്യൺ ഡോളറും രണ്ടാം ഘട്ട വികസനത്തിന് അധികമായി 190 ദശലക്ഷം യു.എസ് ഡോളർ കണക്കാക്കപ്പെടുന്നു. മൂന്നാം ഘട്ടം വികസനത്തിന് 455 ദശലക്ഷം യു.എസ് ഡോളർ ചിലവ് പ്രതീക്ഷിക്കുന്നു. മേൽപ്പറഞ്ഞ തുകകൾ 2012-ലെ ഡോളർ മുല്യമനുസരിച്ചാണ് വി.ഐ.എസ്.എല്ലും പ്രൊട്ടൻഷൻ ടെർമിനൽ ഓപ്പറേറ്ററുമാരും തമ്മിലുള്ള യഥാർത്ഥ കരാറിനനുസൃതമായി ഈ തുകയിൽ മാറ്റം വന്നേക്കാം.

2.4 ഇതര മാർഗ്ഗങ്ങൾ പരിശോധിക്കൽ

പദ്ധതി പ്രദേശത്ത് നിലവിൽ നിർമ്മാണ പ്രവർത്തനങ്ങൾ നടന്നുകൊണ്ടിരിക്കുന്ന പദ്ധതിയുടെ അനുബന്ധ സൗകര്യങ്ങൾക്കു വേണ്ടിയാണ് നിലവിലെ ഭൂമി ഏറ്റെടുക്കൽ എന്നതിനാൽ ഇതര മാർഗ്ഗങ്ങളുടെ പരിഗണന പ്രസക്തമല്ല.

2.5 പദ്ധതി നിർമ്മാണ ഘട്ടങ്ങൾ

വിഴിഞ്ഞം അന്താരാഷ്ട്ര തുറമുഖ പദ്ധതി മൂന്നു ഘട്ടങ്ങളിലായാണ് നടപ്പിലാക്കാൻ ഉദ്ദേശിക്കുന്നത്. ഇപ്പോൾ നടന്നുകൊണ്ടിരിക്കുന്ന ആദ്യഘട്ട നിർമ്മാണ പ്രവർത്തനങ്ങൾക്കു വേണ്ടിയാണ് നിലവിലെ ഭൂമി ഏറ്റെടുക്കൽ

2.6 പദ്ധതിയുടെ രൂപരേഖ, വലിപ്പം, സൗകര്യങ്ങൾ

താഴെ പറയുന്ന സൗകര്യങ്ങളോട് കൂടി മൂന്നു ഘട്ടങ്ങളിലായാണ് തുറമുഖ വികസന പദ്ധതി നടപ്പിലാക്കാൻ ഉദ്ദേശിക്കുന്നത്.

വിഴിഞ്ഞം അന്താരാഷ്ട്ര തുറമുഖ പദ്ധതിക്കു വേണ്ടി തിരുവനന്തപുരം ജില്ലയിലെ നെയ്യാറ്റിൻകര താലൂക്കിൽ, വിഴിഞ്ഞം, കോട്ടുകാൽ വില്ലേജുകളിൽ നിന്നും ഭൂമി ഏറ്റെടുക്കൽ

*പുലിമുട്ടിന്റെ മൊത്തം നീളം 4100 മീറ്റർ. (ഫിഷ് ലാൻഡിംഗ് ഹാർബറിനായി 140 മീറ്റർ സ്പർ ബ്രേക്ക് വാട്ടർ ഉൾപ്പെടെ നോർത്ത് ബ്രേക്ക് വാട്ടർ 3,040 മീറ്റർ, ഘട്ടം രണ്ടിൽ നോർത്ത് ബ്രേക്ക് വാട്ടർ നീളം 200 മീറ്റർ വർദ്ധിപ്പിക്കുക, ഘട്ടം 3ൽ 720 മീറ്റർ കൂടി നീട്ടുക)

* 2000 മീറ്റർ നീളത്തിലുള്ള കണ്ടെയ്നർ ബെർത്ത് 3 ഘട്ടങ്ങളിലായി വികസിപ്പിക്കും.

* 500 മീറ്റർ ക്രൂയിസ് ബെർത്ത് 2 ഘട്ടങ്ങളായി വികസിപ്പിക്കും. (300 മീറ്റർ ആദ്യ ഘട്ടത്തിലും 200 മീറ്റർ രണ്ടാം ഘട്ടത്തിലും). ആദ്യ ഘട്ടത്തിൽ കപ്പൽ യാത്രയ്ക്കും വിവിധ ചരക്ക് ഗതാഗതത്തിനും ബെർത്ത് ഉപയോഗിക്കും.

* 100 മീറ്റർ പോർട്ട് ക്രാഫ്റ്റ് ബെർത്തും, 120 മീറ്റർ നീളമുള്ള കോസ്റ്റ് ഗാർഡ് ബെർത്തും ഒന്നാം ഘട്ടത്തിൽ

* ഇന്ത്യൻ നാവികസേനയ്ക്ക് വേണ്ടി ബെർത്തിംഗ്, സ്റ്റോറേജ് പ്രവർത്തന സൗകര്യങ്ങൾക്കുവേണ്ടിയുള്ള 500 മീറ്റർ നീളമുള്ള ബെർത്ത് ആദ്യ ഘട്ടത്തിൽ.

* 500 മീറ്റർ നീളമുള്ള ഫിഷ് ലാൻഡിംഗ് സെൻററിന്റെ വികസനം ഒന്നാം ഘട്ടത്തിൽ

2.7 അനുബന്ധ സൗകര്യങ്ങളുടെ ആവശ്യകത

നിലവിലെ ഭൂമി ഏറ്റെടുക്കലുമായി ബന്ധപ്പെട്ട് അനുബന്ധ സൗകര്യങ്ങൾ ആവശ്യമായി വരുന്നില്ല.

2.8 ആവശ്യമായ തൊഴിൽ ശക്തി

പദ്ധതിയുടെ നിർമ്മാണ ചുമതല നിർവ്വഹിക്കുന്ന അദാനി പോർട്ട് പ്രൈവറ്റ് ലിമിറ്റഡ് ആധുനിക യന്ത്രസാമഗ്രികളും ആവശ്യമായ തൊഴിൽ ശക്തിയും ഉപയോഗിച്ച് പദ്ധതി നിർമ്മാണം നിർവ്വഹിക്കും.

2.9 മുൻപേ നടത്തിയ പഠനങ്ങളുടെ വിവരങ്ങൾ

ഒരു സ്വതന്ത്ര മാരിറ്റൈം റിസേർച്ച് കൺസൾട്ടന്റായ DREWRY നടത്തിയ പഠനത്തിന്റെ അടിസ്ഥാനത്തിലാണ് പദ്ധതിയുടെ ഡിസൈൻ ക്രൈറ്റീരിയ തയ്യാറാക്കി വിഴിഞ്ഞം അന്താരാഷ്ട്ര തുറമുഖ പദ്ധതിക്കു വേണ്ടി തിരുവനന്തപുരം ജില്ലയിലെ നെയ്യാറ്റിൻകര താലൂക്കിൽ, വിഴിഞ്ഞം, കോട്ടുകാൽ വില്ലേജുകളിൽ നിന്നും ഭൂമി ഏറ്റെടുക്കൽ

യിരിക്കുന്നത്. പദ്ധതിയുടെ നിർമ്മാണ പ്രവർത്തനങ്ങൾക്ക് കേന്ദ്ര വനം പരിസ്ഥിതി മന്ത്രാലയം 3-01-2014 തീയതിയിലെ F.No.11-122/2011-1A.III പ്രകാരം പാരിസ്ഥിതിക അനുമതിയും തീരദേശ പരിപാലന നിയന്ത്രണവുമായി ബന്ധപ്പെട്ട ക്ലിയറൻസും ലഭ്യമായിട്ടുണ്ട്.

2.10 ബാധകമായ നിയമങ്ങളും നയങ്ങളും

വിഴിഞ്ഞം അന്താരാഷ്ട്ര തുറമുഖ പദ്ധതി നിർമ്മിക്കുന്നതിനു വേണ്ടി നെയ്യാറ്റിൻകര താലൂക്കിൽ വിഴിഞ്ഞം, കോട്ടുകാൽ വില്ലേജുകളിൽ നിന്ന് ഭൂമി ഏറ്റെടുക്കുന്ന പദ്ധതിയുടെ നഷ്ടപരിഹാരം, പുനരധിവാസം, പുനസ്ഥാപനം എന്നിവയെ സംബന്ധിക്കുന്ന നിയമങ്ങൾ ചുവടെ ചേർക്കുന്നു.

- ❖ ഭൂമി ഏറ്റെടുക്കലിൽ ന്യായമായ നഷ്ടപരിഹാരത്തിനും സുതാര്യതയ്ക്കും പുനഃരധിവാസത്തിനും പുനഃസ്ഥാപനത്തിനുമുള്ള അവകാശ നിയമം 2013
- ❖ കേരളഭൂമി ഏറ്റെടുക്കലിൽ ന്യായമായ നഷ്ടപരിഹാരത്തിനും സുതാര്യതയ്ക്കും പുനഃരധിവാസത്തിനും പുനഃസ്ഥാപനത്തിനുമുള്ള അവകാശ ചട്ടം 2015
- ❖ ഭൂമി ഏറ്റെടുക്കലിൽ ന്യായമായ നഷ്ടപരിഹാരത്തിനും സുതാര്യതയ്ക്കും പുനഃരധിവാസത്തിനും പുനഃസ്ഥാപനത്തിനുമുള്ള അവകാശനിയമം 2013ന്റെ വെളിച്ചത്തിൽ കേരള സർക്കാർ - റവന്യൂ(ബി) വകുപ്പ് 23.09.2015 തീയതിയിലെ ഉത്തരവ് നമ്പർ G.O(MS)No.485/2015/RD പ്രകാരമുള്ള സംസ്ഥാന സർക്കാരിന്റെ നയം
- ❖ ഭൂമി ഏറ്റെടുക്കലിൽ ന്യായമായ നഷ്ടപരിഹാരത്തിനും സുതാര്യതയ്ക്കും പുനഃരധിവാസത്തിനും പുനഃസ്ഥാപനത്തിനുമുള്ള അവകാശ നിയമം 2013 ന്റെ വെളിച്ചത്തിൽ കേരള സർക്കാർ റവന്യൂ(ബി) വകുപ്പിന്റെ 29/12/2017 തീയതിയിലെ G.O(MS No.448/2017/RD പ്രകാരം പുറപ്പെടുവിച്ച സംസ്ഥാന സർക്കാരിന്റെ നയം
- ❖ വിവരവകാശ നിയമം

വിഴിഞ്ഞം അന്താരാഷ്ട്ര തുറമുഖ പദ്ധതിക്കു വേണ്ടി തിരുവനന്തപുരം ജില്ലയിലെ നെയ്യാറ്റിൻകര താലൂക്കിൽ, വിഴിഞ്ഞം, കോട്ടുകാൽ വില്ലേജുകളിൽ നിന്നും ഭൂമി ഏറ്റെടുക്കൽ

അദ്ധ്യായം 3

പഠന സംഘം, പഠന സമീപനം, പദ്ധതിശാസ്ത്രം

2020 ജൂൺ 18-ാം തീയതിയിലെ 148 -ാം നമ്പർ കേരള ഗസറ്റിൽ പ്രസിദ്ധപ്പെടുത്തിയ തിരുവനന്തപുരം ജില്ലാ കളക്ടറുടെ 16.06.2020 തീയതിയിലെ വിജ്ഞാപനം നമ്പർ G.O.P.No.42/2020 RD പ്രകാരം വിഴിഞ്ഞം തുറമുഖ വികസന നിർമ്മാണത്തിനും അനുബന്ധ റോഡിനും വിഴിഞ്ഞം, കോട്ടുകാൽ വില്ലേജിൽ നിന്നു 4.2818 ഹെക്ടർ ഭൂമി ഏറ്റെടുക്കുന്നു. ഭൂമി ഏറ്റെടുക്കലിൽ ന്യായമായ നഷ്ടപരിഹാരത്തിനും സുതാര്യതയ്ക്കും പുനഃരധിവാസത്തിനും പുനഃസ്ഥാപനത്തിനുമുള്ള അവകാശ നിയമം 2013 വകുപ്പ് 4 അനുശാസിക്കുന്ന സാമൂഹ്യ പ്രത്യാഘാത വിലയിരുത്തൽ പഠനം നടത്തുന്നതിനും സാമൂഹ്യ പ്രത്യാഘാത ദുരീകരണ പദ്ധതി തയ്യാറാക്കുന്നതിനും കളമശ്ശേരിയിലെ രാജഗിരി ഔട്ട്റീച്ച്, രാജഗിരി കോളേജ് ഓഫ് സോഷ്യൽ സയൻസ്സിനെ ചുമതലപ്പെടുത്തി. പ്രസ്തുത പഠനം നടത്തുന്നതിന് ഇത്തരം പഠനങ്ങൾ നടത്തിയ പരിചയ സമ്പന്നരായ വ്യക്തികളെ ഉൾപ്പെടുത്തി, ഓരോരുത്തർക്കും പ്രത്യേക ചുമതലകൾ നൽകി ഒരു പഠന സംഘത്തെ രൂപീകരിച്ചു.

പദ്ധതി ബാധിത ഭൂമിയുടേയും കെട്ടിടങ്ങളുടേയും, കുടുംബങ്ങളുടേയും, വ്യക്തികളുടേയും കൃത്യമായ എണ്ണം തിട്ടപ്പെടുത്തുകയും പദ്ധതി മൂലമുണ്ടാകുന്ന സാമൂഹ്യ പ്രത്യാഘാതങ്ങൾ കണ്ടെത്തുകയും കൂടാതെ സാമൂഹ്യ പ്രത്യാഘാത നിയന്ത്രണ പദ്ധതി തയ്യാറാക്കുകയും ചെയ്യുക എന്നുള്ളതാണ് സാമൂഹ്യ പ്രത്യാഘാത വിലയിരുത്തൽ പഠനത്തിന്റെ ഉദ്ദേശ്യം. നിലവിലുള്ള പ്രക്രിയയ്ക്ക് വിവരങ്ങൾ ശേഖരിക്കുന്നതിനായി പ്രാഥമികവും ദ്വിതീയവുമായ മേഖലകൾ അപഗ്രഥനം ചെയ്യും. സാമൂഹ്യ പ്രത്യാഘാത വിലയിരുത്തലിന്റെ ഭാഗമായി നിർദ്ദിഷ്ട പദ്ധതി ബാധിത മേഖലയിലെ ഗുണകരവും ദോഷകരവുമായ പ്രത്യാഘാതങ്ങൾ തിട്ടപ്പെടുത്തുന്നതിന് നിർദ്ദിഷ്ട

വിഴിഞ്ഞം അന്താരാഷ്ട്ര തുറമുഖ പദ്ധതിക്കു വേണ്ടി തിരുവനന്തപുരം ജില്ലയിലെ നെയ്യാറ്റിൻകര താലൂക്കിൽ, വിഴിഞ്ഞം, കോട്ടുകാൽ വില്ലേജുകളിൽ നിന്നും ഭൂമി ഏറ്റെടുക്കൽ

പദ്ധതി ബാധിത കുടുംബങ്ങളിൽ സാമൂഹ്യ പ്രത്യാഘാത വിലയിരുത്തൽ യൂണിറ്റിലെ പരിചയസമ്പന്നരായ അംഗങ്ങൾ സാമൂഹിക- സാമ്പത്തിക സർവ്വേ നടത്തി.

3.1 പഠന സംഘങ്ങളുടെ വിദ്യാഭ്യാസ യോഗ്യത ഉൾപ്പെടെയുള്ള വിവരങ്ങൾ

രാജഗിരി ഔട്ട്റീച്ച്, രാജഗിരി കോളേജ് ഓഫ് സോഷ്യൽ സയൻസ്സ്, കളമശ്ശേരിയുടെ പ്രോജക്ട് ഡയറക്ടർ ആണ് ഈ പഠനത്തിന് നേതൃത്വം നൽകുന്നത്. സാമൂഹ്യ പ്രത്യാഘാത വിലയിരുത്തൽ പഠനത്തിലും സാമൂഹ്യ-സാമ്പത്തിക സർവ്വേയിലും അനുഭവ സമ്പത്തുള്ള 12 അംഗ സംഘത്തെ ഫീൽഡ് തല വിവരശേഖരണത്തിനും വിവര ശേഖരണത്തെ വിലയിരുത്തുന്നതിനും പഠനത്തെ ഏകോപിപ്പിക്കുന്നതിനും ചുമതലപ്പെടുത്തി. പഠന സംഘത്തിന്റെ വിവരങ്ങൾ പട്ടിക 3.1.1 ൽ നൽകിയിരിക്കുന്നു.

പട്ടിക 3.1.1 പഠന സംഘം

ക്രമ നമ്പർ	പേര്	വിദ്യാഭ്യാസ യോഗ്യത പദവി	പ്രവർത്തനപരിചയം
1	ഡോ:ബിനോയ് ജോസഫ്	പി.എച്ച്.ഡി., എം.എ(പി.എം), എൽ.എൽ.ബി. ചെയർപേഴ്സൺ	അധ്യാപന ഗവേഷണ മേഖലയിൽ 26വർഷത്തെ പ്രവർത്തന പരിചയം
2	ഡോ.ഫാ.സാജു ഡി	എം. എഫിൽ, പി.എച്ച്.ഡി., കൺസൾട്ടന്റ്	അധ്യാപന ഗവേഷണ മേഖലയിൽ 13വർഷത്തെ പ്രവർത്തന പരിചയം
3	ഫാ.ഷിന്റോ ജോസഫ്	എം.എസ്.ഡബ്ല്യു, കൺസൾട്ടന്റ്	അധ്യാപന ഗവേഷണ മേഖലയിൽ 5 വർഷത്തെ പ്രവർത്തന പരിചയം

വിഴിഞ്ഞം അന്താരാഷ്ട്ര തുറമുഖ പദ്ധതിക്കു വേണ്ടി തിരുവനന്തപുരം ജില്ലയിലെ നെയ്യാറ്റിൻകര താലൂക്കിൽ, വിഴിഞ്ഞം, കോട്ടുകാൽ വില്ലേജുകളിൽ നിന്നും ഭൂമി ഏറ്റെടുക്കൽ

4	മീന കുരുവിള	എം.എസ്.ഡബ്ല്യു ചെയർപേഴ്സൺ	വികസനമേഖലയിൽ 33 വർഷത്തെ പ്രവർത്തന പരിചയം
5	മരിയ ടെൻസി വി.എസ്	എം.എ,ഡി.എസ്.എസ്. റിസേർച്ച് അസോസിയേറ്റ്	വികസനമേഖലയിൽ 29 വർഷത്തെ പ്രവർത്തന പരിചയം
6	ബിജു സി.പി.	ബി.എ, ഡവലപ്മെന്റ് ഓഫീസർ, SIA	വികസനമേഖലയിൽ 28 വർഷത്തെ പ്രവർത്തന പരിചയം
7	ജോർജ്ജ്.വി.എ	എം.എസ്.ഡബ്ല്യു. റിസേർച്ച് അസോസിയേറ്റ്	വികസനമേഖലയിൽ 30 വർഷത്തെ പരിചയം
8	ദിവ്യ.പി.ജി.	എം.എ, റിസേർച്ച് അസോസിയേറ്റ്	വികസനമേഖലയിൽ 12 വർഷത്തെ പ്രവർത്തന പരിചയം
9	ജിജിൻ.പി.എസ്	എം.എസ്.ഡബ്ല്യു. റിസേർച്ച് അസോസിയേറ്റ്	വികസനമേഖലയിൽ 2 വർഷത്തെ പ്രവർത്തന പരിചയം
10	എലിസബത്ത് പെനെലോപ്പ് ലോബോ	എം.ബി.എ റിസേർച്ച് അസോസിയേറ്റ്	ഗവേഷണ മേഖലയിൽ 33 വർഷത്തെ പ്രവർത്തന പരിചയം
11	ഫിലോമിന കെ.എ	ഡാറ്റാ എൻട്രി ഓപ്പറേറ്റർ	27 വർഷത്തെ പ്രവർത്തന പരിചയം

വിഴിഞ്ഞം അന്താരാഷ്ട്ര തുറമുഖ പദ്ധതിക്കു വേണ്ടി തിരുവനന്തപുരം ജില്ലയിലെ നെയ്യാറ്റിൻകര താലൂക്കിൽ, വിഴിഞ്ഞം, കോട്ടുകാൽ വില്ലേജുകളിൽ നിന്നും ഭൂമി ഏറ്റെടുക്കൽ

12	ഇന്ദിര.വി വി	ഡാറ്റാ എൻട്രി ഓപ്പറേറ്റർ	28	വർഷത്തെ
				പ്രവർത്തന
				പരിചയം.

3.2 പഠനത്തിനുപയോഗിച്ച പദ്ധതിശാസ്ത്രം, സാങ്കേതികരീതി എന്നിവയെക്കുറിച്ചുള്ള വിവരണവും, അത് ഉപയോഗിച്ചതിന്റെ യുക്തിയും, പഠനത്തിനുവേണ്ട വിവരശേഖരണം നടത്തിയ രീതിയും.

പഠന സംഘം പദ്ധതി പ്രദേശം സന്ദർശിക്കുകയും ഏറ്റെടുക്കുന്ന സ്ഥലങ്ങളും അതിലെ വസ്തു വകകളെയും വിലയിരുത്തുകയും ചെയ്തു. ആഘാത ബാധിതരായ കുടുംബങ്ങൾക്കിടയിൽ സാമൂഹിക സമ്പത്തിക സർവ്വേ നടത്തി. ഘടനകളുടെയും മുൻകൂട്ടി പരീക്ഷിച്ച ചോദ്യാവലിയുടെയും കുടുംബാംഗങ്ങളുടെയും സാമൂഹിക സാമ്പത്തിക പശ്ചാത്തലം, ഭൂമി വിശദാംശങ്ങൾ ഏറ്റെടുക്കലിനെക്കുറിച്ചുള്ള അവരുടെ കാഴ്ചപ്പാടുകൾ എന്നിവ ഉൾക്കൊള്ളിച്ചാണ് സർവ്വേ നടത്തിയത്.

പഠനത്തിൽ ശേഖരിച്ച വിവരങ്ങളും നിഗമനങ്ങളും ശാസ്ത്രീയമായി വിശകലനം ചെയ്തതിന്റെ അടിസ്ഥാനത്തിൽ ഭൂമി ഏറ്റെടുക്കലിന്റെ തുടർന്നുള്ള പ്രക്രിയയ്ക്ക് വേണ്ടി സാമൂഹ്യ പ്രത്യാഘാത ലഘൂകരണ രൂപരേഖ തയ്യാറാക്കി ശുപാർശ ചെയ്തു. സാമൂഹ്യ പ്രത്യാഘാത പഠനത്തിന്റെ കരട് രേഖ ഇംഗ്ലീഷിലും മലയാളത്തിലും തയ്യാറാക്കി പബ്ലിക് ഹിയറിംഗിൽ സമർപ്പിക്കും. ചുരുക്കത്തിൽ, പഠനത്തിന്റെ ഘട്ടങ്ങൾ താഴെ പറയുന്നവയാണ്.

- വിഴിഞ്ഞം ഇൻറർനാഷണൽ സീപോർട്ട് പദ്ധതിയുടെ ഓഫീസിൽ നിന്ന് ലഭിച്ച പ്രധാന രേഖകളുടെ പഠനം
- പദ്ധതി പ്രദേശം സന്ദർശിക്കൽ
- സാമൂഹ്യ-സാമ്പത്തിക സർവ്വേയും ആഘാത വസ്തുവകകളുടെ തിട്ടപ്പെടുത്തലും
- സാമൂഹ്യ-സാമ്പത്തിക സർവ്വേയിൽ ലഭ്യമായ വിവരങ്ങളുടെ വിശകലനം
- കരട് രേഖ തയ്യാറാക്കൽ
- പബ്ലിക് ഹിയറിംഗ് സംഘടിപ്പിക്കൽ

വിഴിഞ്ഞം അന്താരാഷ്ട്ര തുറമുഖ പദ്ധതിക്കു വേണ്ടി തിരുവനന്തപുരം ജില്ലയിലെ നെയ്യാറ്റിൻകര താലൂക്കിൽ, വിഴിഞ്ഞം, കോട്ടുകാൽ വില്ലേജുകളിൽ നിന്നും ഭൂമി ഏറ്റെടുക്കൽ

3.3 പഠനത്തിനുപയോഗിച്ച മാതൃകാപരിശോധനാ രീതി

പദ്ധതിയ്ക്ക് വേണ്ടി കൈമാറേണ്ട സ്ഥലത്തിന്റെയും തന്മൂലമുണ്ടായേക്കാവുന്ന പ്രത്യാഘാതത്തിന്റെയും അളവ് ഓരോ വ്യക്തികൾക്കും വ്യത്യസ്തമാകയാൽ മാതൃകാ പരിശോധനാ രീതിയേക്കാൾ സാമൂഹ്യ-സാമ്പത്തിക സർവ്വേയാണ് പഠനത്തിന് അഭികാമ്യമാകുന്നത്. ഇപ്പോൾ 14 ഭൂവുടമകളെ മാത്രമേ നിശ്ചിത സമയത്തിനകം വിവര ശേഖരണം നടത്തുവാൻ കഴിഞ്ഞുള്ളൂ.

3.4 വിവരസ്രോതസ്സുകളുടെയും വിവരങ്ങളുടെയും വിശകലനം

ആഘാത ബാധിതരിൽ നിന്ന് സാമൂഹ്യ-സാമ്പത്തിക പ്രത്യാഘാത സർവ്വേയിലൂടെ വിവരങ്ങൾ ശേഖരിക്കുന്നതിനായി ഒരു തനതായ ചോദ്യാവലി തയ്യാറാക്കുകയും പരിശോധിച്ച് സ്ഥിരീകരിക്കുകയും ചെയ്തു. ജനസംഖ്യാപരം, സാമ്പത്തിക, കുടുംബം, ഉപജീവനമാർഗ്ഗം, പദ്ധതി ബാധിതമാകുന്ന വസ്തുവകകളുടെ വിവരം, പ്രത്യാഘാതത്തിന്റെ അളവ് എന്നീ വിവരങ്ങൾ ലഭ്യമാകുന്ന ചോദ്യങ്ങൾ ആണ് ചോദ്യാവലിയിൽ ഉൾപ്പെടുത്തിയിരുന്നത്.

പഠന സംഘാംഗങ്ങൾ ഗുണപരവും പാരിണാമികവുമായ പ്രാഥമിക വിവരങ്ങളും ദ്വിതീയ വിവരങ്ങളും ശാസ്ത്രീയമായി ശേഖരിക്കുകയും വിശകലനം നടത്തുകയും ചെയ്തു. പദ്ധതി ബാധിത കുടുംബങ്ങളിൽ നിന്ന് ചോദ്യാവലി ഉപയോഗിച്ചാണ് പ്രാഥമിക വിവരങ്ങൾ ശേഖരിച്ചത്. റവന്യൂ/പഞ്ചായത്ത്/വിഴിഞ്ഞം ഇൻറർനാഷണൽ സീപോർട്ട് ലിമിറ്റഡ് എന്നിവിടങ്ങളിൽ നിന്ന് ഫീൽഡ് ഇൻവെസ്റ്റിഗേറ്റേഴ്സ് പല ഘട്ടങ്ങളിൽ ആയി ദ്വിതീയ വിവരങ്ങളും ശേഖരിച്ചു. ലഭിച്ച പ്രതികരണങ്ങളും ശേഖരിച്ച വിവരങ്ങളും വിശകലനം ചെയ്തതിന്റെ വെളിച്ചത്തിൽ ലഭിച്ച കണ്ടെത്തലുകൾ നിർദ്ദേശങ്ങളോടൊപ്പം റിപ്പോർട്ടിൽ ഉൾപ്പെടുത്തിയിട്ടുണ്ട്.

3.5 തൽപ്പരകക്ഷികളുമായുള്ള കൂടിക്കാഴ്ചയും പബ്ലിക് ഹിയറിങ്ങിനെക്കുറിച്ചുള്ള വിവരണവും

പഠനത്തിന്റെ ഭാഗമായി വിവിധ യോഗങ്ങളും അഭിമുഖങ്ങളും ചർച്ചകളും പ്രധാന വ്യക്തികളുമായി നടത്തുകയുണ്ടായി.

വിഴിഞ്ഞം അന്താരാഷ്ട്ര തുറമുഖ പദ്ധതിക്കു വേണ്ടി തിരുവനന്തപുരം ജില്ലയിലെ നെയ്യാറ്റിൻകര താലൂക്കിൽ, വിഴിഞ്ഞം, കോട്ടുകാൽ വില്ലേജുകളിൽ നിന്നും ഭൂമി ഏറ്റെടുക്കൽ

പട്ടിക 3.5.1 മീറ്റിങ്ങുകളുടെ സമയക്രമം

തീയതി	പ്രവർത്തനങ്ങൾ	വേദി
16.09.2020	ഭൂമി ഏറ്റെടുക്കൽ നിർവ്വഹണ ഉദ്യോഗസ്ഥരുമായുള്ള കൂടിക്കാഴ്ച	വിഴിഞ്ഞം സീപോർട്ട് ലിമിറ്റഡ്
17.09.2020	പദ്ധതി പ്രദേശം സന്ദർശിക്കൽ	പദ്ധതിപ്രദേശങ്ങൾ
02.10.2020	സാമൂഹ്യ-സാമ്പത്തിക സർവ്വേയും പ്രധാന വ്യക്തികളുമായി അഭിമുഖങ്ങളും	വിഴിഞ്ഞം, കോട്ടുകാൽ വില്ലേജ്.
16.11.2020	പബ്ലിക് ഹിയറിങ്ങ് നോട്ടീസ് അയക്കൽ	വിഴിഞ്ഞം, കോട്ടുകാൽ വില്ലേജ്
01.12.2020	പബ്ലിക് ഹിയറിങ്ങ്	വെങ്ങാനൂർ ഗേൾസ് സ്കൂൾ

വിഴിഞ്ഞം അന്താരാഷ്ട്ര തുറമുഖ പദ്ധതിക്കു വേണ്ടി തിരുവനന്തപുരം ജില്ലയിലെ നെയ്യാറ്റിൻകര താലൂക്കിൽ, വിഴിഞ്ഞം, കോട്ടുകാൽ വില്ലേജുകളിൽ നിന്നും ഭൂമി ഏറ്റെടുക്കൽ

അദ്ധ്യായം 4

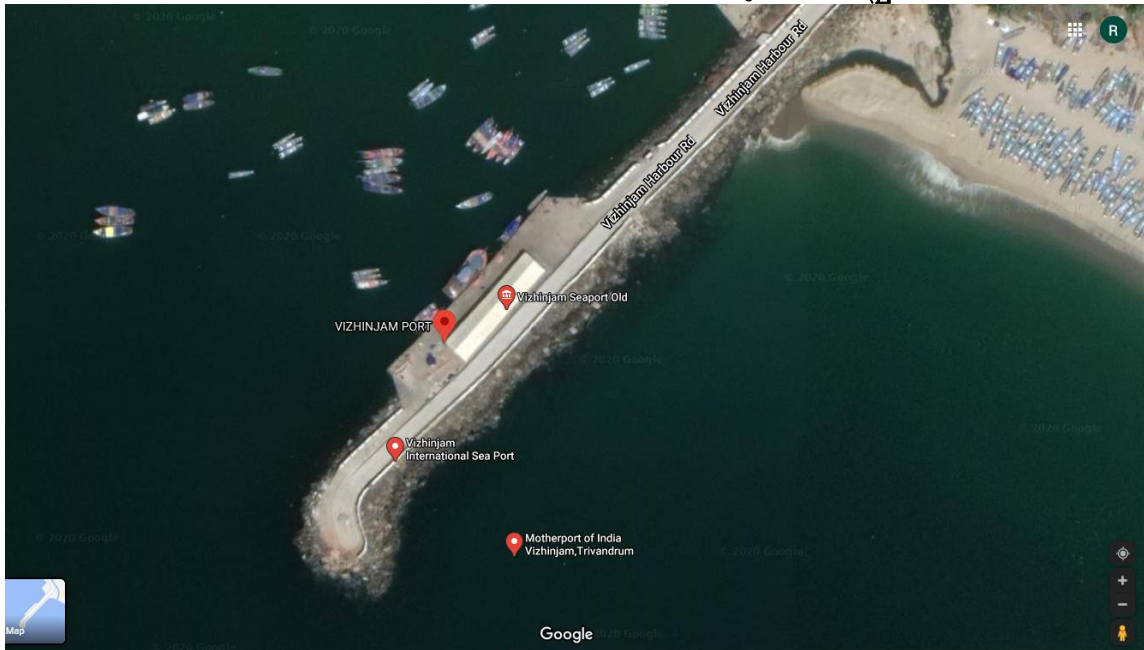
സ്ഥലത്തിന്റെ മൂല്യ നിർണ്ണയം

4.1 ഭൂപടത്തിന്റെയും സ്ഥലത്തെ പ്രാഥമിക സ്ത്രോതസ്സുകളുടെയും സഹായത്തോടെ പദ്ധതിപ്രദേശത്തിന്റെ വിവരണം.

വിഴിഞ്ഞം തുറമുഖ നിർമ്മാണത്തിനു വേണ്ടിയാണ് പ്രസ്തുത ഭൂമി ഏറ്റെടുക്കൽ. പദ്ധതി പ്രദേശം തിരുവനന്തപുരം ജില്ലയിലെ നെയ്യാറ്റിൻകര താലൂക്കിലെ വിഴിഞ്ഞം, കോട്ടുകാൽ വില്ലേജുകളിൽ ഉൾപ്പെടുന്നതാണ്. വിഴിഞ്ഞം തുറമുഖം നഗരമധ്യത്തിൽ നിന്നും 15 കി.മീറ്റർ തെക്കു പടിഞ്ഞാറും തിരുവനന്തപുരം അന്താരാഷ്ട്ര വിമാനത്താവളത്തിൽ നിന്നും 17 കി.മീറ്റർ തെക്ക് എൻ.എച്ച്. 66 ലൂമാണ് സ്ഥിതി ചെയ്യുന്നത്. തിരുവനന്തപുരം നഗരത്തിന്റെ ഭാഗമായ വിഴിഞ്ഞം, തിരുവനന്തപുരം നഗരത്തിലെ എം.ജി.റോഡിൽ നിന്നും 2.9 കി.മീറ്റർ അകലെ സ്ഥിതി ചെയ്യുന്ന തിരുവനന്തപുരം കോർപ്പറേഷനിൽ പെട്ടതാണ്.

ചിത്രം 4.1.1

പദ്ധതി പ്രദേശത്തിന്റെ ചിത്രം ഗൂഗിൾ മാപ്പിൽ



വിഴിഞ്ഞം അന്താരാഷ്ട്ര തുറമുഖ പദ്ധതിക്കു വേണ്ടി തിരുവനന്തപുരം ജില്ലയിലെ നെയ്യാറ്റിൻകര താലൂക്കിൽ, വിഴിഞ്ഞം, കോട്ടുകാൽ വില്ലേജുകളിൽ നിന്നും ഭൂമി ഏറ്റെടുക്കൽ

4.2 പദ്ധതിയുടെ സ്വാധീനം മൂലം മൊത്തത്തിൽ പ്രത്യാഘാത ബാധിതമാകുന്ന പ്രദേശം

(ഏറ്റെടുക്കപ്പെടുന്ന പദ്ധതിപ്രദേശത്തിന്റേത് മാത്രമല്ല)

വിഴിഞ്ഞം തുറമുഖം തിരുവനന്തപുരത്തിനെ പലതരത്തിൽ മാറ്റമെന്ന് പ്രതീക്ഷിക്കുന്നു. നിലവിൽ ഒരു ഉപഭോക്തൃ സ്ഥലത്തിന്റെ ഉത്തമ ഉദാഹരണമാണ് തിരുവനന്തപുരം. വിഴിഞ്ഞം തുറമുഖത്തിന്റെ നിർമ്മാണത്തിലൂടെ ചെറുകിട വ്യവസായങ്ങൾ അവിടെ നടക്കുന്നുണ്ട്. ധാരാളം സാധനങ്ങൾ കപ്പൽ, റോഡ്, റെയിൽവേ തുടങ്ങിയ മാർഗ്ഗങ്ങൾ വഴി മറ്റു സംസ്ഥാനങ്ങളിൽ നിന്ന് ഭൂരിഭാഗം സാധനങ്ങളും എത്തിക്കുന്നു. നമ്മൾ ഇവിടെ വാങ്ങുന്ന സാധനങ്ങളുടെ വില വളരെ കൂടുതലാണ്. അതിനാൽ വിഴിഞ്ഞം തുറമുഖം വരുന്നതിലൂടെ എല്ലാവർക്കും ഈ പദ്ധതി വളരെ ഉപകാരപ്രദമാകും. ഈ പദ്ധതി വരുന്നതിലൂടെ തിരുവനന്തപുരത്തു നിന്നും മറ്റു സംസ്ഥാനങ്ങളിലേയ്ക്ക് സാധനങ്ങൾ കയറ്റി അയക്കുവാൻ വളരെ എളുപ്പത്തിൽ സാധിക്കുന്നു.

പദ്ധതി ഇ.പി.സി അടിസ്ഥാനത്തിൽ നടപ്പിലാക്കാൻ ഉദ്ദേശിക്കുന്നതിനാൽ വിസിൽ (വി.ഐ.എസ്.ഐ.എൽ) ആവശ്യമായ മനുഷ്യശക്തി ആസൂത്രണത്തിനും നിരീക്ഷണത്തിനും ആയിരിക്കണം അഡിമിനിസ്ട്രേഷൻ, ഫിനാൻസ്, കൊമേർസ്യൽ, പ്ലാനിംഗ്, ഡെവലപ്പ്മെന്റ്, എഞ്ചിനീയറിംഗ് വിഭാഗങ്ങളിലെ വ്യക്തിഗത സഹായത്തോടെ സി.ഇ.ഒ യും സെക്രട്ടറിമാരും അടങ്ങുന്ന സാങ്കേതികമായ യോഗ്യതയുള്ള അംഗങ്ങളുടെ ഒരു ടീമിനെ ആണ് കമ്പനി നിർദ്ദേശിക്കുന്നത്.

പദ്ധതി കൊണ്ടുള്ള പ്രതീക്ഷിക്കുന്ന നേട്ടങ്ങൾ - ഭൂമിയുടെ വില ഉയരുന്നു കൂടാതെ കൂടുതൽ വ്യാപാരങ്ങൾ, തൊഴിലവസരങ്ങൾ, മെച്ചപ്പെട്ട അടിസ്ഥാന സൗകര്യങ്ങൾ, അന്താരാഷ്ട്ര അംഗീകാരം, സാമ്പത്തിക വളർച്ച മെച്ചപ്പെടുത്തുക, തിരുവനന്തപുരം നഗരത്തിന്റെ സുഗമമായ റോഡ്, മെച്ചപ്പെട്ട വികസനം എന്നിവയാണ് ഈ പദ്ധതിയുടെ കാഴ്ചപ്പാടിനെ മാറ്റുന്ന മറ്റു ചില നേട്ടങ്ങൾ.

വിഴിഞ്ഞം അന്താരാഷ്ട്ര തുറമുഖ പദ്ധതിക്കു വേണ്ടി തിരുവനന്തപുരം ജില്ലയിലെ നെയ്യാറ്റിൻകര താലൂക്കിൽ, വിഴിഞ്ഞം, കോട്ടുകാൽ വില്ലേജുകളിൽ നിന്നും ഭൂമി ഏറ്റെടുക്കൽ

പദ്ധതി പ്രദേശത്തിന്റെ ചിത്രം



വിഴിഞ്ഞം ഇൻറർനാഷണൽ സീപോർട്ട് ലിമിറ്റഡിന്റെ വികസനത്തിനായി ഭൂമി ഏറ്റെടുക്കുന്നതു മൂലം ബാധിക്കപ്പെട്ട 129 സർവ്വേ നമ്പറുകൾ ഉണ്ടെന്ന് അറിയാൻ സാധിച്ചു. ഭൂരിഭാഗം ആളുകളുടെയും കൃഷിസ്ഥലവും വാസസ്ഥലവും നഷ്ടമാകും. കൂടാതെ 4 റിസോർട്ടുകളെയും, പദ്ധതി പ്രദേശത്ത് ജോലി ചെയ്യുന്ന ആളുകളെയും, ബിസിനസ്സുകാരെയും ഈ ഭൂമി ഏറ്റെടുക്കൽ പരോക്ഷമായി ബാധിക്കും.

പദ്ധതി ബാധിച്ച ഭൂ ഉടമകളുടെ പ്രത്യാഘാതത്തെക്കുറിച്ച് ചുവടെയുള്ള പട്ടിക വിശദീകരിക്കുന്നു.

പട്ടിക 4.2.1. ഭൂവുടമകൾക്കുണ്ടാകുന്ന പ്രത്യാഘാതങ്ങൾ

ക്രമ നമ്പർ	ആഘാതബാധിതരുടെ പേരും മേൽ വിലാസവും	പ്രത്യാഘാതങ്ങൾ
1	റിനി മാത്യു D/o കെ.ജെ.സിറിയക് (മൈനർക്ക് വേണ്ടി) എ-13 ജവഹർ നഗർ, കവടിയാർ, തിരുവനന്തപുരം	ബിസിനസ്സ് പ്രോപ്പർട്ടി നഷ്ടപ്പെടുന്നു
2	രഞ്ജിത് മാത്യു, S/o. കെ.സി. മാത്യു എ-13 ജവഹർ	ബിസിനസ്സ് പ്രോപ്പർട്ടി നഷ്ടപ്പെടുന്നു

വിഴിഞ്ഞം അന്താരാഷ്ട്ര തുറമുഖ പദ്ധതിക്കു വേണ്ടി തിരുവനന്തപുരം ജില്ലയിലെ നെയ്യാറ്റിൻകര താലൂക്കിൽ, വിഴിഞ്ഞം, കോട്ടുകാൽ വില്ലേജുകളിൽ നിന്നും ഭൂമി ഏറ്റെടുക്കൽ

	നഗർ,കവടിയാർ,തിരുവനന്തപുരം		
3	ജോസഫ് മനോഹരൻ, S/o.ഡാനിയസ് ഓവൽ 174 ജോഷ്യാ സ്ക്വീറ്റ്, നാഗർകോവിൽ, കന്യാകുമാരി	ബിസിനസ്സ് നഷ്ടപ്പെടുന്നു	പ്രോപ്പർട്ടി
4	ആൻഡ്രിയാസ് കൽട്ട് വിൽഹം ഹീറ്റ് മാൻ മാനേജിംഗ് ഡയറക്ടർ, തപോവൻ ഹെറിറ്റേജ്ഹോം, തിരുവനന്തപുരം	ബിസിനസ്സ് നഷ്ടപ്പെടുന്നു	പ്രോപ്പർട്ടി
5	മനു S/o.വേലായുധൻ നാടാർ, തേക്കേത്തക്കുളത്തിൽ, തെക്കരുക, പുത്തൻവീട്,മുല്ലൂർദേശം, വിഴിഞ്ഞം,തിരുവനന്തപുരം	വീടും നഷ്ടപ്പെടുന്നു	സ്ഥലവും
6	കാർത്തികേയൻ S/o. പത്മനാഭൻ, തോട്ടം, സൗപർണ്ണിക, മുല്ലൂർദേശം,തിരുവനന്തപുരം	കൃഷി നഷ്ടപ്പെടുന്നു	സ്ഥലം
7	പത്മകുമാർ, S/o.പരമേശ്വരൻ നാടാർ, പത്മലയം, മേക്കേവടക്കരിക്, ഇഞ്ചിപുല്ലുവിള, മുല്ലൂർദേശം,തിരുവനന്തപുരം	വീടും നഷ്ടപ്പെടുന്നു	സ്ഥലവും
8	പ്രീത കെ.നായർ ഭാർഗ്ഗവി പിള്ള, ഓമനപിള്ള,	കൃഷി നഷ്ടപ്പെടുന്നു	സ്ഥലം
9	രാജേന്ദ്രൻ & ഓമന ചെല്ലൻ നാടാർ, പനിവിളക്കോട്, തെക്കേത്തട്ട്., കിഴക്കേടത്ത് വീട്,വിഴിഞ്ഞം പി.ഒ	കൃഷി നഷ്ടപ്പെടുന്നു	സ്ഥലം
10	പത്മകുമാരി മനു നിവാസ്, ആഴക്കുളം, വിഴിഞ്ഞം.പി.ഒ	കൃഷി നഷ്ടപ്പെടുന്നു	സ്ഥലം
11	കുമാരി കവിത ഡി.പി.സദനം, വളവുനട ഈസ്റ്റ്, കോട്ടുകാൽ.പി.ഒ	കൃഷി നഷ്ടപ്പെടുന്നു	സ്ഥലം

വിഴിഞ്ഞം അന്താരാഷ്ട്ര തുറമുഖ പദ്ധതിക്കു വേണ്ടി തിരുവനന്തപുരം ജില്ലയിലെ നെയ്യാറ്റിൻകര താലൂക്കിൽ, വിഴിഞ്ഞം, കോട്ടുകാൽ വില്ലേജുകളിൽ നിന്നും ഭൂമി ഏറ്റെടുക്കൽ

12	ഭഗവതി ഗൗരി, D/o.ഭഗവതി പാറുകുട്ടി, കൃഷ്ണ പ്രസാദ്, പ്രസാദ് ഹൗസ് വളവുനട, കോട്ടുകാൽ, കിഴക്കുകര,പുത്തൻവിളാകത്ത്, കോട്ടുകാൽദേശം, തിരുവനന്തപുരം(ജോയിൻറ് പ്രോപർട്ടി)	കൃഷി സ്മലം നഷ്ടപ്പെടുന്നു
13	പ്രഭാകരൻ നാടാർ, ഭൃതത്താൻ നാടാർ, അനഘ ഭവൻ, പുത്തൻ വീട്, മുല്ലൂർദേശം, തിരുവനന്തപുരം	വീടും സ്മലവും നഷ്ടപ്പെടുന്നു
14	ആർ.രവീന്ദ്രൻ & സുജാത ആർ ശ്രീ ശ്യാം, നെല്ലിക്കുന്നു, മുളളൂർ പി.ഒ	ബിസിനസ്സ് പ്രോപ്പർട്ടി നഷ്ടപ്പെടുന്നു

14 ഭൂ ഉടമകളുടെ സർവ്വേയാണ് കണ്ടെത്താൻ സാധിച്ചിരിക്കുന്നത്. 14 കുടുംബങ്ങളെ നേരിട്ട് കാണുവാനും സർവ്വേ എടുക്കുവാനും സാധിച്ചു. അവയിൽ 3 റിസോർട്ടുകളും, 6 എണ്ണം കാർഷിക ഭൂമിയും ബാക്കിയുള്ളത് പാർപ്പിട സ്വത്തുക്കളുമാണ് .

4.3 പദ്ധതിയ്ക്കാവശ്യമായ മൊത്തം ഭൂമി

നെയ്യാറ്റിൻകര താലൂക്കിൽ വിഴിഞ്ഞം, കോട്ടുകാൽ വില്ലേജിൽ നിന്ന് യഥാക്രമം 4.2818 ഹെക്ടർ സ്മലം നിർദ്ദിഷ്ട പദ്ധതി നടപ്പിലാക്കാൻ ഉദ്ദേശിക്കുന്നത്. റവന്യൂ രേഖകൾ പ്രകാരം ഇത് ഭൂമി പുരയിടം വിഭാഗത്തിൽ പെടുന്നതും നിലവിൽ താമസത്തിനും കച്ചവടത്തിനും ആയി ഉപയോഗിച്ചു വരുന്നതുമാണ്.

4.4 പദ്ധതി ബാധിത പ്രദേശത്തിന്റെ സമീപത്ത് പൊതുജനങ്ങൾ ഉപയോഗിക്കുന്ന സ്മലം ഉണ്ടെങ്കിൽ അതിന്റെ നിലവിലെ ഉപയോഗം

പദ്ധതി സ്മലത്ത് പൊതു ഉപയോഗത്തിലുള്ള ഒരു സ്മലവും ഇല്ല.

4.5 പദ്ധതിക്കായി വിലകൊടുത്തുവാങ്ങിയിരിക്കുന്നതോ പണയത്തിനെടുത്തിരിക്കുന്നതോ ആയ ഭൂമി, ഏറ്റെടുക്കുന്ന ഭൂമിയുടെ ഓരോ ഭാഗത്തിന്റെയും നിർദ്ദിഷ്ട ഉപയോഗം

ബന്ധപ്പെട്ട വകുപ്പുകളിൽ നിന്ന് ലഭ്യമായ വിവരങ്ങൾ അനുസരിച്ച് പദ്ധതിയ്ക്ക് വേണ്ടി ഭൂമി ഏറ്റെടുത്തിട്ടുണ്ട്.

വിഴിഞ്ഞം അന്താരാഷ്ട്ര തുറമുഖ പദ്ധതിക്കു വേണ്ടി തിരുവനന്തപുരം ജില്ലയിലെ നെയ്യാറ്റിൻകര താലൂക്കിൽ, വിഴിഞ്ഞം, കോട്ടുകാൽ വില്ലേജുകളിൽ നിന്നും ഭൂമി ഏറ്റെടുക്കൽ

4.6 ഏറ്റെടുക്കുന്ന സ്ഥലത്തിന്റെ ഗുണവും പ്രദേശവും

കേരള സംസ്ഥാന തലസ്ഥാന നഗരമായ തിരുവനന്തപുരത്ത് സ്ഥിതി ചെയ്യുന്ന പ്രദേശമാണ് വിഴിഞ്ഞം. തിരുവനന്തപുരത്ത് നിന്ന് 16 കി.മീറ്റർ അകലെയാണ് വിഴിഞ്ഞം സ്ഥിതി ചെയ്യുന്നത്. അന്താരാഷ്ട്ര ഷിപ്പിംഗ് പാതയിൽ നിന്ന് 10 നോട്ടിക്കൽ മൈൽ അകലെയാണ് വിഴിഞ്ഞം തുറമുഖം. ദക്ഷിണേഷ്യയും മിഡിൽ ഈസ്റ്റും തമ്മിലുള്ള ഷിപ്പിംഗിനെ ബന്ധിപ്പിക്കുന്ന ഇരു പ്രധാന പോയിന്റായി ഈ സ്ഥലം സാമ്പത്തികമായും ഭൗമ രാഷ്ട്രീയമായും പ്രാധാന്യമർഹിക്കുന്നു.

4.7. ആഘാത ബാധിത ഭൂമിയുടെ തരവും നിലവിലെ ഉപയോഗവും, കൃഷിഭൂമിയുടെ ക്കിൽ ജലസേചനത്തെക്കുറിച്ചും വിളകളെക്കുറിച്ചുമുള്ള വിവരണം

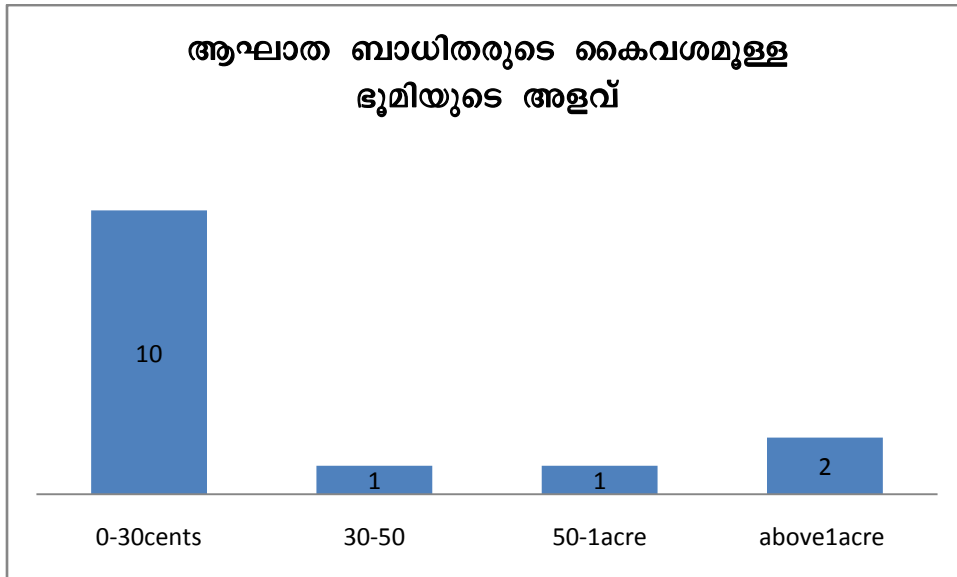
എല്ലാ സർവ്വേ നമ്പറുകളിലുള്ള ഭൂമിയും റവന്യൂ രേഖകളിൽ പുരയിടം വിഭാഗത്തിൽ പെടുന്നു. പ്രൊജക്ട് ഏരിയ ഒരു റെസിഡൻഷ്യൽ ഏരിയ ആണ്. ബാധിത പ്രദേശത്ത് കുറച്ച് വാണിജ്യ കെട്ടിടങ്ങളും ഉൾപ്പെടുന്നു.

4.8 കൈവശഭൂമിയുടെ അളവ്, ഉടമസ്ഥതയുടെ രീതി, സ്ഥലത്തിന്റെ കിടപ്പ്, അവിടെ താമസിക്കുന്നവരുടെ എണ്ണം

പദ്ധതി പ്രദേശത്ത് ഭൂരിഭാഗവും കെട്ടിടം, വീട്, കാർഷിക ഭൂമി, റിസോർട്ടുകൾ എന്നിവയാണ് എന്ന് എസ്.ഐ.എ പഠന സംഘം കണ്ടെത്തി. സാമൂഹ്യ പ്രത്യാഘാത പഠന സംഘത്തിന് 14 ഭൂ ഉടമകളെ സർവ്വേയിലൂടെ കണ്ടെത്താൻ കഴിഞ്ഞു.

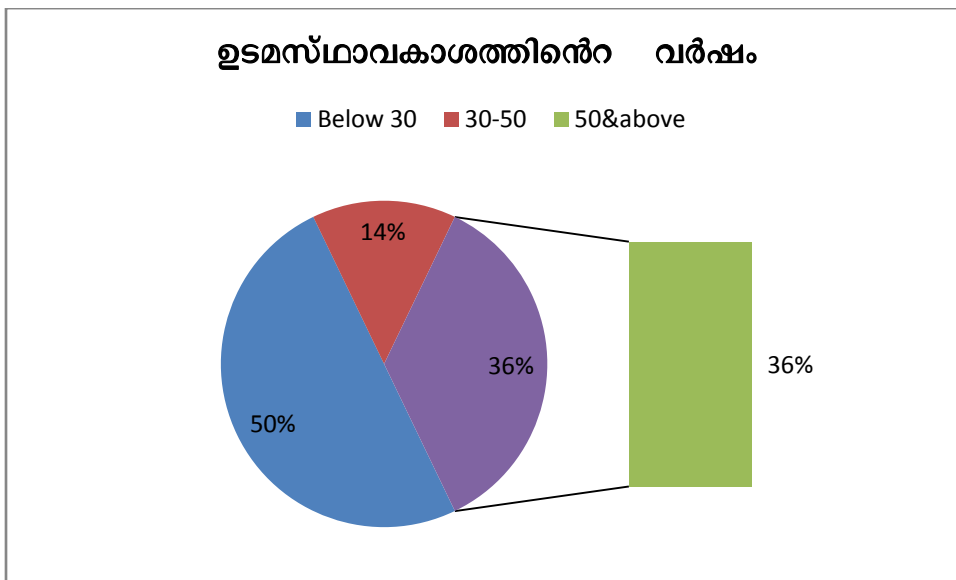
വിഴിഞ്ഞം അന്താരാഷ്ട്ര തുറമുഖ പദ്ധതിക്കു വേണ്ടി തിരുവനന്തപുരം ജില്ലയിലെ നെയ്യാറ്റിൻകര താലൂക്കിൽ, വിഴിഞ്ഞം, കോട്ടുകാൽ വില്ലേജുകളിൽ നിന്നും ഭൂമി ഏറ്റെടുക്കൽ

ചിത്രം 4.8.1



ചിത്രം 4.8.1 ൽ കാണിച്ചിരിക്കുന്നത് പോലെ 10 വ്യക്തികൾക്ക് 30 സെന്റിനു താഴെയും, ഒരു വ്യക്തിക്ക് 30-നും 50നും ഇടയിലും, മറ്റൊരു വ്യക്തിക്ക് 50 ഏക്കറിനും ഇടയിലും 2 വ്യക്തികൾക്ക് 1 ഏക്കറിനും മുകളിലും സ്ഥലം കൈവശമായിട്ടുണ്ട്.

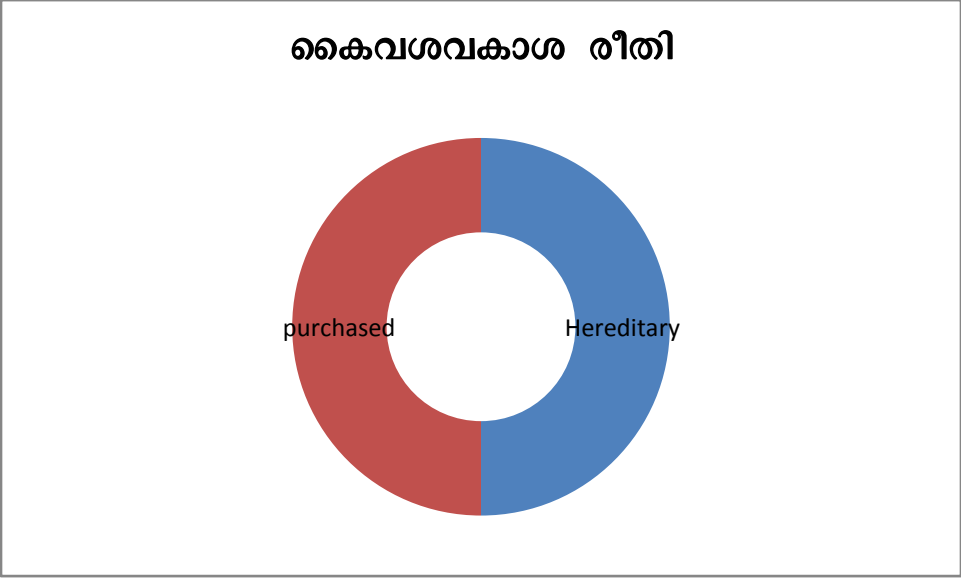
ചിത്രം 4.8.2



വിഴിഞ്ഞം അന്താരാഷ്ട്ര തുറമുഖ പദ്ധതിക്കു വേണ്ടി തിരുവനന്തപുരം ജില്ലയിലെ നെയ്യാറ്റിൻകര താലൂക്കിൽ, വിഴിഞ്ഞം, കോട്ടുകാൽ വില്ലേജുകളിൽ നിന്നും ഭൂമി ഏറ്റെടുക്കൽ

പദ്ധതി പ്രദേശത്ത് 50% ആളുകൾ 30 വർഷത്തിന് താഴെ ഉടമസ്ഥാവകാശം ഉള്ളവരും, 14% ആളുകൾ 50 വർഷത്തിനിടയിൽ ഉടമസ്ഥാവകാശം ഉള്ളവരും, 50 വർഷത്തിനും അതിനു മുകളിലും ഉടമസ്ഥാവകാശമുള്ള 36% ആളുകളുമാണുള്ളത്.

ചിത്രം 4.8.3



പദ്ധതി പ്രദേശത്ത് 50% ആളുകൾക്ക് ഭൂമി തങ്ങളുടെ പൂർവ്വികരിൽ നിന്നു ലഭിച്ചപ്പോൾ ബാക്കിയുള്ള 50% ആളുകൾ പ്രസ്തുത ഭൂമി വാങ്ങിയതാണ്.

4.9 കഴിഞ്ഞ 3 വർഷക്കാലത്തെ ഭൂമി കൈമാറ്റവും, വിലയും, ഉപയോഗവും

വിവര ദാതാക്കൾ നൽകിയ വിവരമനുസരിച്ച് ഏറ്റെടുക്കുന്ന സ്ഥലങ്ങളിൽ കഴിഞ്ഞ 3 വർഷക്കാലയളവിൽ യാതൊരു വിധ വ്യവഹാരങ്ങളും നടന്നിട്ടില്ല.

വിഴിഞ്ഞം അന്താരാഷ്ട്ര തുറമുഖ പദ്ധതിക്കു വേണ്ടി തിരുവനന്തപുരം ജില്ലയിലെ നെയ്യാറ്റിൻകര താലൂക്കിൽ, വിഴിഞ്ഞം, കോട്ടുകാൽ വില്ലേജുകളിൽ നിന്നും ഭൂമി ഏറ്റെടുക്കൽ

അദ്ധ്യായം 5

ആഘാതബാധിത കുടുംബങ്ങളെക്കുറിച്ചും വസ്തുവകകളെക്കുറിച്ചുമുള്ള കണക്ക്

5.1 പദ്ധതിയുടെ പ്രത്യഘാതബാധിത കുടുംബങ്ങൾ

18.06.2020-ാം തീയതിയിലെ കേരള ഗസറ്റ് നമ്പർ 1480 ൽ തിരുവനന്തപുരം റവന്യൂ (ബി) കേരള ഗവൺമെന്റ് 16.06.2020 തീയതിയിലെ വിജ്ഞാപനം നമ്പർ G.O.(P)No.42/2020/RD അനുസരിച്ച് വിഴിഞ്ഞം ഇൻറർനാഷണൽ സീപോർട്ട് പ്രോജക്ടിന്റെ വികസനത്തിനായി ഭൂമി ഏറ്റെടുക്കുന്നതിന് നെയ്യാറ്റിൻകര താലൂക്കിൽ, വിഴിഞ്ഞം, കോട്ടുകാൽ വില്ലേജുകളിൽ 4.2818 ഹെക്ടർ സ്ഥലം കണ്ടെത്തിയിട്ടുണ്ട്. 129 സർവ്വേ നമ്പറുകളിൽ പെട്ടതാണ് ഈ ഭൂമി.

5.1.1 പ്രത്യക്ഷ പ്രത്യഘാതബാധിത കുടുംബങ്ങൾ (സ്വന്തം ഭൂമി നഷ്ടപ്പെടുന്നവർ)

ആഘാത ബാധിത ഭൂവുടമകളുടെ വിവരങ്ങൾ ചുവടെ നൽകിയിരിക്കുന്നു.

പട്ടിക 5.1.1. ആഘാതബാധിത ഭൂവുടമകളുടെപേരും വിവരങ്ങളും

ക്രമ നമ്പർ	ആഘാതബാധിതരുടെ പേരും മേൽ വിലാസവും
1	റിനി മാത്യു D/റ.കെ.ജെ.സിറിയക് (മൈനർക്ക് വേണ്ടി) എ-13 ജവഹർ നഗർ,കവടിയാർ,തിരുവനന്തപുരം
2	രഞ്ജിത് മാത്യു, S/റ.കെ.സി. മാത്യു എ-13 ജവഹർ നഗർ,കവടിയാർ,തിരുവനന്തപുരം
3	ജോസഫ് മനോഹരൻ, S/റ.ഡാനിയസ് ഓവൽ 174 ജോഷ്യാ സ്ക്വീറ്റ്, നാഗർകോവിൽ, കന്യാകുമാരി
4	ആൻഡ്രിയാസ് കൽട്ട് വിൽഹം ഹീറ്റ് മാൻ മാനേജിംഗ് ഡയറക്ടർ,തപോവൻ ഹെറിറ്റേജ്ഹോം,തിരുവനന്തപുരം

വിഴിഞ്ഞം അന്താരാഷ്ട്ര തുറമുഖ പദ്ധതിക്കു വേണ്ടി തിരുവനന്തപുരം ജില്ലയിലെ നെയ്യാറ്റിൻകര താലൂക്കിൽ, വിഴിഞ്ഞം, കോട്ടുകാൽ വില്ലേജുകളിൽ നിന്നും ഭൂമി ഏറ്റെടുക്കൽ

5	മനു S/o.വേലായുധൻനാടാർ, തേക്കേതത്തക്കുളത്തിൽ, തെക്കരുക, പുത്തൻവീട്,മുല്ലൂർദേശം, വിഴിഞ്ഞം, തിരുവനന്തപുരം
6	കാർത്തികേയൻ S/o. പത്മനാഭൻ, തോട്ടം, സൗപർണ്ണിക, മുല്ലൂർദേശം,തിരുവനന്തപുരം
7	പത്മകുമാർ, S/o.പരമേശ്വരൻ നാടാർ, പത്മലയം, മേക്കേ വടക്കരിക്, ഇഞ്ചിപുല്ലുവിള, മുല്ലൂർദേശം,തിരുവനന്തപുരം
8	പ്രീത കെ.നായർ ഭാർഗ്ഗവി പിള്ള, ഓമനപിള്ള,
9	രാജേന്ദ്രൻ & ഓമന ചെല്ലൻ നാടാർ, പനിവിളക്കോട്, തെക്കേ തട്ട്, കിഴക്കേടത്ത് വീട്,വിഴിഞ്ഞം പി.ഒ
10	പത്മകുമാരി മനു നിവാസ്, ആഴക്കുളം, വിഴിഞ്ഞം.പി.ഒ
11	കുമാരി കവിത ഡി.പി.സദനം, വളവുനട ഈസ്റ്റ്, കോട്ടുകാൽ.പി.ഒ
12	ഭഗവതി ഗൗരി, D/o.ഭഗവതി പാറുകുട്ടി,കൃഷ്ണ പ്രസാദ് പ്രസാദ് ഹൗസ്, വളവുനട , കോട്ടുകാൽ കിഴക്കുകര,പുത്തൻവിളാകത്ത്, കോട്ടുകാൽദേശം,തിരുവനന്തപുരം (ജോയിൻറ് പ്രോപർട്ടി)
13	പ്രഭാകരൻ നാടാർ, ഭൂതത്താൻ നാടാർ, അനഘ ഭവൻ, പുത്തൻ വീട്, മുല്ലൂർദേശം,തിരുവനന്തപുരം
14	ആർ.രവീന്ദ്രൻ &സുജാത ആർ ശ്രീ ശ്യാം, നെല്ലിക്കുന്നൂ, മുളളൂർ പി.ഒ

വിഴിഞ്ഞം അന്താരാഷ്ട്ര തുറമുഖ പദ്ധതിക്കു വേണ്ടി തിരുവനന്തപുരം ജില്ലയിലെ നെയ്യാറ്റിൻകര താലൂക്കിൽ, വിഴിഞ്ഞം, കോട്ടുകാൽ വില്ലേജുകളിൽ നിന്നും ഭൂമി ഏറ്റെടുക്കൽ

5.2 വനാവകാശം നഷ്ടപ്പെടുന്ന പട്ടിക വർഗ്ഗ/ആദിവാസി കുടുംബങ്ങൾ

പട്ടിക വിഭാഗത്തിൽ ഉൾപ്പെടുന്നതോ പ്രത്യേക വനാവകാശ നിയമത്തിൽ കീഴിൽ വരുന്നതോ ആയ ആളുകൾ ആഘാത ബാധിതമാകുന്നില്ല.

5.3 പൊതുവിഭവങ്ങൾ ആഘാതബാധിതമാകുന്നതു മൂലം ഉപജീവനമാർഗം നഷ്ടപ്പെടുന്ന കുടുംബങ്ങൾ

പദ്ധതി കാരണം പൊതു സ്വത്തുക്കളെ ബാധിക്കുന്നില്ല.

5.4 കേന്ദ്ര-സംസ്ഥാന സർക്കാരുകളുടെ ഏതെങ്കിലും പദ്ധതിയിലൂടെ ലഭിച്ച സ്ഥലം ഏറ്റെടുക്കപ്പെടുന്ന കുടുംബങ്ങൾ

ഇത്തരത്തിലുള്ള കുടുംബങ്ങൾ പദ്ധതി പ്രദേശത്ത് താമസിക്കുന്നില്ല.

5.5 3 വർഷമോ അതിലധികമോ ഏറ്റെടുക്കപ്പെടുന്ന നഗരപ്രദേശത്ത് താമസിക്കുന്ന കുടുംബങ്ങൾ

ഇത്തരത്തിലുള്ള കുടുംബങ്ങൾ പദ്ധതി പ്രദേശത്ത് താമസിക്കുന്നില്ല.

5.6 3 വർഷമോ അതിലധികമോ ഏറ്റെടുക്കപ്പെടുന്ന ഭൂമിയിൽ പ്രാഥമിക ജീവനോ പാധിയായി ആശ്രയിച്ചിരുന്ന കുടുംബങ്ങൾ

പദ്ധതി ബാധിത പ്രദേശത്ത് ബിസിനസ്സ് നടത്തുന്ന 5 പേരുടെ ഉടമസ്ഥ അവകാശത്തിലുള്ള 3 റിസോർട്ട് ഉടമകൾക്ക് ഉപജീവനമാർഗ്ഗം നഷ്ടമാകുന്നു. ഭൂമി ഏറ്റെടുക്കുന്നതിനു പുറമേ 6 കുടുംബാംഗങ്ങളുടെ കൃഷിയിൽ നിന്നുള്ള വരുമാനവും, 3 കുടുംബാംഗങ്ങളുടെ താമസ സ്ഥലവും കൂടെ നഷ്ടപ്പെടുന്നു.

5.6.1 പദ്ധതിയുടെ പരോക്ഷ ആഘാതബാധിതർ (ഏറ്റെടുക്കപ്പെടുന്നത് സ്വന്തം

ഭൂമിയല്ലെങ്കിലും പരോക്ഷമായി ആഘാതബാധിതരാകുന്നവർ)

റിസോർട്ടുകളിൽ ജോലി ചെയ്തിരുന്ന തൊഴിൽ നഷ്ടപ്പെടുന്ന തൊഴിലാളികളെ പദ്ധതിയുടെ പരോക്ഷ ആഘാതബാധിതരായി കാണാവുന്നതാണ്. ടി തൊഴിലാളികൾക്ക് മതിയായ നഷ്ടപരിഹാരം നൽകിയെന്നും സാമൂഹ്യ പ്രത്യാഘാത പഠന യൂണിറ്റ് മനസ്സിലാക്കുന്നു.

വിഴിഞ്ഞം അന്താരാഷ്ട്ര തുറമുഖ പദ്ധതിക്കു വേണ്ടി തിരുവനന്തപുരം ജില്ലയിലെ നെയ്യാറ്റിൻകര താലൂക്കിൽ, വിഴിഞ്ഞം, കോട്ടുകാൽ വില്ലേജുകളിൽ നിന്നും ഭൂമി ഏറ്റെടുക്കൽ

5.6.2 ഫലദായക വസ്തുക്കളുടെയും പ്രത്യേക സ്ഥലങ്ങളുടെയും വിവരപട്ടിക

ഔദ്യോഗിക രേഖകൾ പ്രകാരം ഏറ്റെടുക്കുന്ന ഭൂമി 'പുരയിടം' വിഭാഗത്തിൽ പെടുന്നു. ഭൂരിഭാഗം സ്ഥലവും, കാർഷിക ഭൂമി, ബിസിനസ്സ് സ്വത്ത് എന്നിവ ഏറ്റെടുക്കലുമായി ബന്ധപ്പെട്ടിരിക്കുന്നു. ഫല വൃക്ഷങ്ങൾ ഉൾപ്പെടെയുള്ള ചില മരങ്ങൾ പദ്ധതിക്കായി വെട്ടി മാറ്റേണ്ടതുണ്ട്. അവയുടെ പട്ടിക 5.6.2.1.-ൽ പരാമർശിക്കുന്നു.

പട്ടിക 5.6.2.1

ക്രമനമ്പർ	മരങ്ങൾ/ വിളകൾ	എണ്ണം
1	തെങ്ങ്	840
2	പ്ലാവ്	2
4	ആഞ്ഞിലി	6
5	തേക്ക്	1
6	വാഴ	300
7	മറ്റ് മരങ്ങൾ	47
	ആകെ	1196

വിഴിഞ്ഞം അന്താരാഷ്ട്ര തുറമുഖ പദ്ധതിക്കു വേണ്ടി തിരുവനന്തപുരം ജില്ലയിലെ നെയ്യാറ്റിൻകര താലൂക്കിൽ, വിഴിഞ്ഞം, കോട്ടുകാൽ വില്ലേജുകളിൽ നിന്നും ഭൂമി ഏറ്റെടുക്കൽ

അദ്ധ്യായം 6

സാമൂഹ്യ-സാമ്പത്തിക-സാംസ്കാരിക പശ്ചാത്തലം (പദ്ധതിപ്രദേശവും പുനസ്ഥാപനപ്രദേശവും)

പദ്ധതി ബാധിത കുടുംബങ്ങളുടെ സാമൂഹ്യ സാമ്പത്തിക സാംസ്കാരിക സ്ഥിതിയെ കുറിച്ചാണ് ഈ അദ്ധ്യായത്തിൽ പ്രതിപാദിക്കുന്നത്. ജനസംഖ്യാപരമായ വിശദാംശങ്ങൾ, സാമ്പത്തിക സ്ഥിതി, പദ്ധതി ബാധിത കുടുംബങ്ങളുടെ ഇടയിലുള്ള ദുർബല ജനവിഭാഗം, പ്രദേശത്തെ സാമ്പത്തിക പ്രവർത്തനങ്ങൾ, ജീവനോപാധിതമായ കുടുംബങ്ങൾ, പദ്ധതി ബാധിതമായ ജനങ്ങളുടെ സാമൂഹ്യ വർക്കരണം എന്നിവയും അനുബന്ധ വിവരങ്ങളാണ് ഈ അദ്ധ്യായത്തിൽ ഉൾപ്പെടുത്തിയിരിക്കുന്നത്.

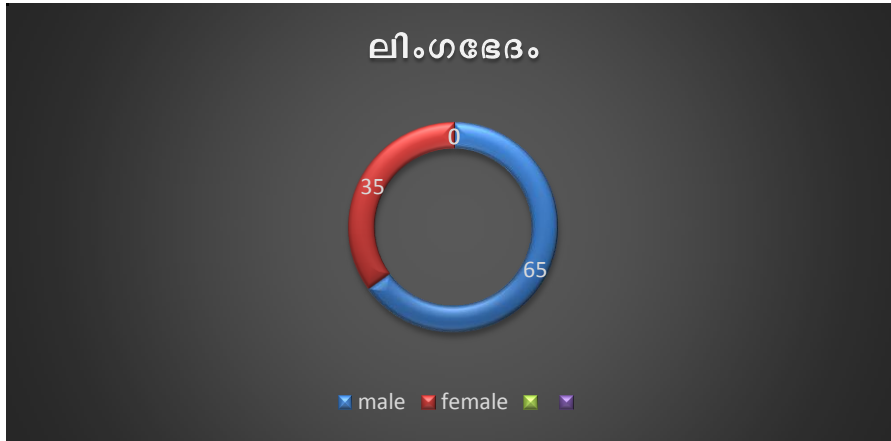
സാമൂഹ്യ പ്രത്യാഘാത വിലയിരുത്തൽ യൂണിറ്റ് 129 സർവ്വേ നമ്പറുകൾ കണ്ടെത്തി. ആഘാത ബാധിത പ്രദേശത്ത് സാമൂഹിക സാമ്പത്തിക സർവ്വേ നടത്തി എസ്.ഐ.എ പഠന സംഘം ആഘാത ബാധിത കുടുംബങ്ങളിൽ നിന്നും സർവ്വേ മാർഗ്ഗങ്ങളിലൂടെ സാമൂഹിക സാമ്പത്തിക വിവരങ്ങൾ ശേഖരിച്ചു. ഈ അദ്ധ്യായത്തിൽ ആഘാത ബാധിത കുടുംബങ്ങളുടെ സാമൂഹിക സാമ്പത്തിക വിവരങ്ങൾ വിശകലനം ചെയ്യുന്നു.

6.1 പദ്ധതിപ്രദേശത്തെ ജനസംഖ്യാപരമായ വിവരങ്ങൾ

വിഴിഞ്ഞം ഇന്റർനാഷണൽ തുറമുഖത്തിന്റെ ആവശ്യത്തിനായി ഏറ്റെടുക്കേണ്ട സ്ഥലം ഒരു നഗരപ്രദേശമാണ്. സർവ്വേയിൽ പങ്കെടുത്ത 14 കുടുംബങ്ങളിലെ അംഗങ്ങളുടെ ലിംഗഭേദം ചുവടെയുള്ള ചിത്രത്തിൽ ചിത്രീകരിക്കുന്നു.

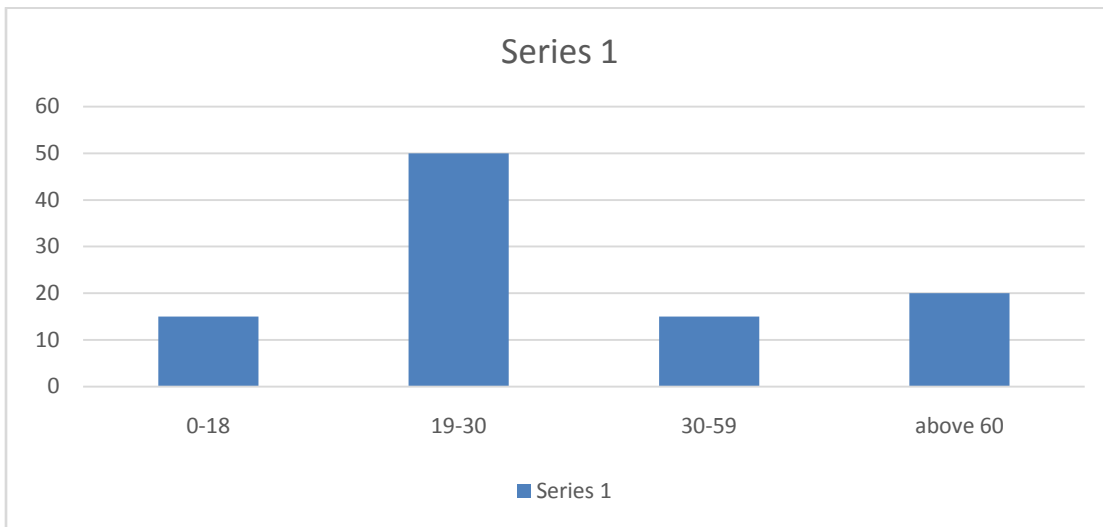
വിഴിഞ്ഞം അന്താരാഷ്ട്ര തുറമുഖ പദ്ധതിക്കു വേണ്ടി തിരുവനന്തപുരം ജില്ലയിലെ നെയ്യാറ്റിൻകര താലൂക്കിൽ, വിഴിഞ്ഞം, കോട്ടുകാൽ വില്ലേജുകളിൽ നിന്നും ഭൂമി ഏറ്റെടുക്കൽ

ചിത്രം 6.1.1. പദ്ധതി ആഘാത ബാധിത കുടുംബങ്ങളുടെ ലിംഗ ഭേദം



സർവ്വേയിൽ പങ്കെടുത്ത ഉടമസ്ഥ കുടുംബങ്ങളുടെ ജനസംഖ്യാ വിശദാംശങ്ങൾ ചിത്രം 6.1.1.-ൽ കാണിച്ചിരിക്കുന്നു. സർവ്വേയിൽ പങ്കെടുത്ത ജനസംഖ്യ 65% പുരുഷന്മാരും 35% സ്ത്രീകളുമാണ്.

ചിത്രം 6.1.2-ൽ പദ്ധതി ആഘാത കുടുംബങ്ങളുടെ വയസ്സ്



സർവ്വേയിൽ പങ്കെടുത്ത ജനസംഖ്യയിൽ (14 കുടുംബങ്ങൾ), അവരിൽ 50%ൽ 18 വയസ്സിനു മുകളിൽ ഉള്ളവരും, 30 വയസ്സിന് താഴെയുള്ളവരുമാണ്. ബാക്കിയുള്ളവരിൽ

വിഴിഞ്ഞം അന്താരാഷ്ട്ര തുറമുഖ പദ്ധതിക്കു വേണ്ടി തിരുവനന്തപുരം ജില്ലയിലെ നെയ്യാറ്റിൻകര താലൂക്കിൽ, വിഴിഞ്ഞം, കോട്ടുകാൽ വില്ലേജുകളിൽ നിന്നും ഭൂമി ഏറ്റെടുക്കൽ

15% 18-നു താഴെയും 15% 30-നു മുകളിൽ ഉള്ളവരുമാണ്. 20% 60 വയസ്സിനു മുകളിലുള്ളവരുമാണ്.

പട്ടിക6.1.1-ൽ പദ്ധതി ആഘാത കുടുംബങ്ങളുടെമതം

മതവിഭാഗം	കുടുംബങ്ങളുടെ എണ്ണം	ശതമാനം
ക്രിസ്ത്യൻ	3	15
ഹിന്ദു	11	85
ആകെ	14	100

പട്ടിക 6.1.1.-ൽ വിവരിക്കുന്നത് ആഘാത ബാധിത കുടുംബങ്ങളുടെ മതാടിസ്ഥാനത്തിലുള്ള വിവരങ്ങളാണ്. സർവ്വേ നടത്തിയ 14 കുടുംബങ്ങളിൽ 3 കുടുംബങ്ങൾ (15%) ക്രിസ്ത്യൻ മതത്തിൽ പെടുന്നതാണ്. ആഘാത കുടുംബങ്ങളിൽ ഭൂരിഭാഗമായ 11 കുടുംബങ്ങൾ (85%) ഹിന്ദു മതവിശ്വാസികളാണ്.

6.2 വരുമാനവും ദാരിദ്ര്യാവസ്ഥയും

പൊതുവിതരണ സംവിധാനമനുസരിച്ച് 7 കുടുംബങ്ങൾക്ക് വെള്ള രേഷൻ കാർഡും 7 കുടുംബങ്ങൾക്ക് നീല കാർഡുമാണ് ഉള്ളത്. 14 ആഘാത കുടുംബങ്ങളിൽ 9 കുടുംബങ്ങളുടെ മാസവരുമാനം 20,000/-രൂപയ്ക്കും 30,000/-രൂപയ്ക്കുമിടയിലും, 2 കുടുംബം ഒരു ലക്ഷം രൂപയ്ക്ക് മുകളിലും, 3 കുടുംബം ഒരു കോടി രൂപയ്ക്ക് മുകളിലും സമ്പാദിക്കുന്നവരാണ്.

6.3 ദുർബ്ബലജനവിഭാഗം

ആഘാത ബാധിത ജനസംഖ്യയിൽ 15% കുട്ടികൾ 18 വയസ്സിൽ താഴെയുള്ളവരും 20% ആളുകൾ 60 വയസ്സിന് മുകളിലുള്ളവരുമാണ്. അവർ ദുർബ്ബല ജനവിഭാഗമായി കണക്കാക്കപ്പെടേണ്ടതാണ്.

വിഴിഞ്ഞം അന്താരാഷ്ട്ര തുറമുഖ പദ്ധതിക്കു വേണ്ടി തിരുവനന്തപുരം ജില്ലയിലെ നെയ്യാറ്റിൻകര താലൂക്കിൽ, വിഴിഞ്ഞം, കോട്ടുകാൽ വില്ലേജുകളിൽ നിന്നും ഭൂമി ഏറ്റെടുക്കൽ

6.4 ഭൂമിയുടെ ഉപയോഗവും ഉപജീവനമാർഗവും

പഠന സംഘം കണ്ടെത്തിയ 14 ഭൂവുടമകളിൽ 9 വ്യക്തികളും (79.3%) ഭൂമി താമസത്തിനായും 5 ഭൂവുടമകൾ 3 റിസോർട്ടിനായി കച്ചവടത്തിനായും ഉപയോഗിച്ചു വരുന്നു. പക്ഷെ നിർദ്ദിഷ്ട ഭൂമി ഏറ്റെടുക്കൽ, കച്ചവടം തടസ്സപ്പെടുകയും അതുവഴി അവരുടെ വരുമാനം കുറയുകയും ചെയ്യുന്നു. കടയിൽ നിന്നുള്ള വാടക തന്റെ കുടുംബത്തിന്റെ പ്രധാന വരുമാന സ്രോതസ്സ് ആണെന്ന് ഒരു ഭൂവുടമ വെളിപ്പെടുത്തിയിട്ടുണ്ട്.

6.5 പ്രദേശത്തെ സാമ്പത്തിക പ്രവർത്തനങ്ങൾ

നിർദ്ദിഷ്ട പദ്ധതിയ്ക്കു വേണ്ടി ഏറ്റെടുക്കുന്ന ഭൂമി ഒരു ജനവാസകേന്ദ്രവും ഭൂവുടമകൾ ആഘാത ഭൂമി താമസത്തിനായി ഉപയോഗിക്കുന്നതുമാണ്. ഭൂമി ഏറ്റെടുക്കൽ അവരുടെ വരുമാനത്തെ ബാധിച്ചേക്കാം. സ്വകാര്യ സ്ഥാപനങ്ങളിലെ ജോലി, പെൻഷൻ, ദിവസ വേതന ജോലികൾ, സർക്കാർ ജോലി മുതലായവയാണ് ഭൂവുടമയുടെ മറ്റ് വരുമാന സ്രോതസ്സുകൾ.

6.6 പ്രാദേശിക ഉപജീവന ഘടകങ്ങൾ

മീൻ പിടുത്തം, ചായക്കട, ഹോട്ടൽ തുടങ്ങിയ കുറച്ച് കച്ചവട പ്രവർത്തനങ്ങൾ ആഘാത ബാധിത പ്രദേശത്ത് ഉണ്ട്. അതുകൂടാതെ 3 റിസോർട്ടുകളും ആഘാത ബാധിതമാകും.

6.7 പ്രദേശത്തെ കുടുംബ ബന്ധങ്ങളും സാമൂഹിക സാംസ്കാരിക സംഘടനകളും

ഭൂരിഭാഗം ആഘാത കുടുംബങ്ങളും അണുകുടുംബങ്ങളാണ്. വളരെ കുറച്ച് കുടുംബങ്ങൾ മാത്രം കൂട്ടുകുടുംബങ്ങളാണ്. പദ്ധതി ബാധിത പ്രദേശത്ത് സാംസ്കാരിക സ്ഥാപനങ്ങൾ ഒന്നും ഇല്ല.

6.8 ഭരണ സംഘടനകൾ

പദ്ധതി മൂലം ഭരണ സംഘടനകൾ യാതൊന്നും ആഘാത ബാധിതമാകുന്നില്ല.

6.9 രാഷ്ട്രീയ സംഘടനകൾ

രാഷ്ട്രീയ സംഘടനകൾ ഒന്നും പദ്ധതി ബാധിതമാകുന്നില്ല.

വിഴിഞ്ഞം അന്താരാഷ്ട്ര തുറമുഖ പദ്ധതിയ്ക്കു വേണ്ടി തിരുവനന്തപുരം ജില്ലയിലെ നെയ്യാറ്റിൻകര താലൂക്കിൽ, വിഴിഞ്ഞം, കോട്ടുകാൽ വില്ലേജുകളിൽ നിന്നും ഭൂമി ഏറ്റെടുക്കൽ

6.10 സാമൂഹ്യാധിഷ്ഠിതമായ പൗരസംഘടനകൾ

ഇത്തരത്തിലുള്ള സംഘടനകൾ ഒന്നും പദ്ധതി പ്രദേശത്തില്ല.

6.11 പ്രാദേശികവും ചരിത്രപരവുമായ പരിണാമപ്രക്രിയ

കേരള സംസ്ഥാന തലസ്ഥാന നഗരമായ തിരുവനന്തപുരത്ത് സ്ഥിതിചെയ്യുന്ന പ്രദേശമാണ് വിഴിഞ്ഞം സിറ്റി. സെൻററിൽ നിന്ന് 15 കിലോമീറ്റർ തെക്ക് പടിഞ്ഞാറും തിരുവനന്തപുരം അന്താരാഷ്ട്ര വിമാന താവളത്തിൽ നിന്ന് 17 കിലോ മീറ്റർ തെക്കുമായി എൻ.എച്ച്. 66-ലാണ് ഇത് സ്ഥിതി ചെയ്യുന്നത്. ചരിത്രകാരന്മാരുടെ അഭിപ്രായത്തിൽ, തെക്കേ ഏഷ്യയുടെ അങ്ങേയറ്റത്തെ തെക്കുപടിഞ്ഞാറൻ അറ്റത്ത് സ്ഥിതി ചെയ്യുന്ന വിഴിഞ്ഞം ഈ പ്രദേശത്തിന്റെ ചരിത്രത്തിലുടനീളം ഒരു പ്രധാന തുറമുഖമായിരുന്നു. ഏട്ടാം നൂറ്റാണ്ടിനും പത്താം നൂറ്റാണ്ടിനും ഇടയിൽ ദക്ഷിണേന്ത്യയുടെ ചില ഭാഗങ്ങൾ ഭരിച്ചിരുന്നതായി വിശ്വസിക്കപ്പെടുന്ന ആര്യ രാജ്യത്തിന്റെ ഭരണ തലസ്ഥാനമായിരുന്നു വിഴിഞ്ഞം. ചോള, പാണ്ഡ്യ രാജവംശങ്ങൾ തുറമുഖ നഗരത്തിന്റെ നിയന്ത്രണം നേടാൻ ശ്രമിച്ച നിരവധി യുദ്ധങ്ങൾക്ക് ഈ പ്രദേശം സാക്ഷ്യം വഹിച്ചു.

6.12 ജീവിത സാഹചര്യങ്ങളുടെ ഗുണനിലവാരം

ഈ പദ്ധതി ജനങ്ങളുടെ ചലനാത്മകതയും പ്രദേശത്തെ ഗതാഗതവും മെച്ചപ്പെടുത്തും. അതിനാൽ ഈ പദ്ധതി പ്രദേശത്തെ ജനങ്ങളുടെ ഗുണനിലവാരത്തിലും ജീവിത സാഹചര്യത്തിലും നല്ല സ്വാധീനം ചെലുത്തും.

വിഴിഞ്ഞം അന്താരാഷ്ട്ര തുറമുഖ പദ്ധതിക്കു വേണ്ടി തിരുവനന്തപുരം ജില്ലയിലെ നെയ്യാറ്റിൻകര താലൂക്കിൽ, വിഴിഞ്ഞം, കോട്ടുകാൽ വില്ലേജുകളിൽ നിന്നും ഭൂമി ഏറ്റെടുക്കൽ

അദ്ധ്യായം 7

സാമൂഹ്യ പ്രത്യാഘാത നിയന്ത്രണം

7.1 സാമൂഹ്യ പ്രത്യാഘാതം ദുരീകരിക്കുന്നതിനുള്ള സമീപനം

സാമൂഹ്യ പ്രത്യാഘാത വിലയിരുത്തൽ പഠന സംഘം 4 ഘട്ടങ്ങളിലായാണ് പദ്ധതിയുടെ പ്രത്യാഘാതം വിലയിരുത്തുന്നത്. ആദ്യഘട്ടത്തിൽ പദ്ധതി പ്രദേശം സന്ദർശിച്ച് ഒരു പ്രാഥമിക പഠനം നടത്തി പ്രധാനമായും ഉണ്ടാകുവാനിടയുള്ള പ്രത്യാഘാതങ്ങളും നേട്ടങ്ങളും വിലയിരുത്തി. പിന്നീട് മുൻകൂട്ടി തയ്യാറാക്കിയ ചോദ്യാവലി ഉപയോഗിച്ച് പദ്ധതിബാധിത കുടുംബങ്ങളുടെ സർവ്വേ നടത്തി അവരുടെ സാമൂഹ്യ സാമ്പത്തിക പശ്ചാത്തലം, ഭൂമി ഏറ്റെടുക്കുമ്പോൾ ഓരോ കുടുംബത്തിനും ഉണ്ടാകുവാനിടയുള്ള പ്രത്യാഘാതങ്ങൾ, തുടങ്ങിയ വിവരങ്ങൾ ശേഖരിച്ചു. സ്ഥലത്തെ പ്രധാന വ്യക്തികളുമായും തൽപരകക്ഷികളുമായും അഭിമുഖം നടത്തി പദ്ധതിയുടെ പൊതുവായ ആഘാതങ്ങളും നേട്ടങ്ങളും മനസ്സിലാക്കി. പദ്ധതിയുടെ 4-ാം ഘട്ടമായി വെങ്ങാനൂർ ഗേൾസ് സ്കൂളിൽ 1-12-2020 പദ്ധതിയുടെ ഒരു പബ്ലിക് ഹിയറിംഗ് നടത്തും.

7.2 ആഘാതം ഒഴിവാക്കുവാനോ നഷ്ടം നികത്തുവാനോ ഉള്ള മാർഗ്ഗങ്ങൾ

വിഴിഞ്ഞം ഇൻറർനാഷണൽ സീപോർട്ട് ലിമിറ്റഡ് നിർമ്മിക്കുന്നതിന് നെയ്യാറ്റിൻകര താലൂക്കിൽ വിഴിഞ്ഞം, കോട്ടുകാൽ വില്ലേജുകളിൽ നിന്നുള്ള നിർദ്ദിഷ്ട ഭൂമി ഏറ്റെടുക്കൽ ഏറ്റവും കുറവ് ആഘാതം ഉണ്ടാകുന്ന വിധത്തിലാണ് അർത്ഥനാധികാരി ആസൂത്രണം ചെയ്തിരിക്കുന്നത്. 129 സർവ്വേ നമ്പറുകളിൽ ഉൾപ്പെടുന്ന ഭൂവുടമകളുടെ ഭൂമി നഷ്ടവും മറ്റ് ചുമയങ്ങളുടെ നഷ്ടവും വരുമാനനഷ്ടവും കൂടാതെ മരങ്ങളുടെ നഷ്ടവും പദ്ധതി പ്രദേശത്ത് പ്രവർത്തിക്കുന്ന പദ്ധതിയുടെ പരോക്ഷ ആഘാതബാധിത കുടുംബങ്ങളുടെ നഷ്ടവും പരിഗണിച്ച് പ്രത്യാഘാതങ്ങൾ ലഘൂകരിക്കുന്നതിന് താഴെ പറയുന്ന നടപടികൾ സ്വീകരിക്കാവുന്നതാണ്.

- ഭൂമി ഏറ്റെടുക്കലിൽ ന്യായമായ നഷ്ടപരിഹാരത്തിനും സുതാര്യതയ്ക്കും

പുനഃരധിവാസത്തിനും പുനഃസ്ഥാപനത്തിനുമുള്ള അവകാശ നിയമം 2013 & വിഴിഞ്ഞം അന്താരാഷ്ട്ര തുറമുഖ പദ്ധതിക്കു വേണ്ടി തിരുവനന്തപുരം ജില്ലയിലെ നെയ്യാറ്റിൻകര താലൂക്കിൽ, വിഴിഞ്ഞം, കോട്ടുകാൽ വില്ലേജുകളിൽ നിന്നും ഭൂമി ഏറ്റെടുക്കൽ

കേരളഭൂമി ഏറ്റെടുക്കലിൽ ന്യായമായ നഷ്ടപരിഹാരത്തിനും സുതാര്യതയ്ക്കും പുനഃരധിവാസത്തിനും പുനഃസ്ഥാപനത്തിനുമുള്ള അവകാശ ചട്ടം 2015 പ്രകാരമുള്ള നഷ്ടപരിഹാര പദ്ധതി ബാധിതർക്ക് നൽകുക.

- ഭൂമി ഏറ്റെടുക്കലിൽ ന്യായമായ നഷ്ടപരിഹാരത്തിനും സുതാര്യതയ്ക്കും പുനഃരധിവാസത്തിനും പുനഃസ്ഥാപനത്തിനുമുള്ള അവകാശ നിയമം 2013 ന്റെ വെളിച്ചത്തിൽ കേരള സർക്കാർ റവന്യൂ (ബി) വകുപ്പിന്റെ 23.09.2015 തീയതിയിലെ ഉത്തരവ് നമ്പർ G.O(MS)No.485/2015/RD പ്രകാരവും 29/12/2017 തീയതിയിലെ G.O(Ms)No.448/2017/RD പ്രകാരവും പുറപ്പെടുവിച്ച കേരള സംസ്ഥാനത്ത് ഭൂമി ഏറ്റെടുക്കുന്നതിനുള്ള പുനഃരധിവാസ പുനഃസ്ഥാപന പാക്കേജ് തീരുമാനിക്കുന്നതിനുള്ള പോളിസിക്ൾ പ്രകാരമുള്ള പുനരധിവാസ- പുനസ്ഥാപന നടപടികൾ കൈക്കൊള്ളുക.
- ഉപജീവനമാർഗം നഷ്ടമാകുന്ന റിസോർട്ട് ഉടമകൾക്ക് നഷ്ടമാകുന്ന സ്ഥലത്തിന്റെ പ്രത്യേകതയും പദ്ധതിമൂലമുണ്ടായിട്ടുള്ള പ്രവർത്തന നഷ്ടത്തിന്റെ കാലയളവും ലഭിച്ചിരുന്ന ഏറ്റെടുക്കപ്പെടുന്ന വസ്തുവകകളിൽ നിന്നും ലഭിച്ചിരുന്ന വരുമാനവും നഷ്ടപരിഹാരം കണക്കാക്കുമ്പോൾ പരിഗണിക്കപ്പെട്ടു എന്ന് ഉറപ്പ് വരുത്തുക.
- കുടി ഒഴിപ്പിക്കപ്പെടുന്ന കുടുംബാംഗങ്ങളുടെ താമസത്തിന് ഭംഗം വരാത്ത വിധത്തിൽ സമയാധിഷ്ടിതമായ പുനരധിവാസ നടപടികൾ കൈക്കൊള്ളുകയും നിലവിലെ അവരുടെ ജീവിത സാഹചര്യത്തിൽ നിന്നും ഒട്ടും കുറവ് വരാതെയുള്ള താമസസൗകര്യം ലഭ്യമാക്കി എന്ന് ഉറപ്പ് വരുത്തുകയും വേണം.

7.3 നിയമത്തിൽ പ്രതിപാദിച്ചിരിക്കുന്നതു പ്രകാരം പുനരധിവാസത്തിനും പുനഃസ്ഥാപനത്തിനും നഷ്ടപരിഹാരത്തിനുമുള്ള നടപടി ക്രമങ്ങൾ

ഭൂമി ഏറ്റെടുക്കലിൽ ന്യായമായ നഷ്ടപരിഹാരത്തിനും സുതാര്യതയ്ക്കും പുനഃരധിവാസത്തിനും പുനഃസ്ഥാപനത്തിനുമുള്ള അവകാശ നിയമം 2013 ന്റെ വെളിച്ചത്തിൽ കേരള സർക്കാർ റവന്യൂ ഡിപ്പാർട്ട്മെന്റ് 23.09.2015 തീയതിയിൽ G.O(MS)No.485/2015/RD പ്രകാരവും, 29/12/2017 തീയതിയിൽ G.O(MS) No.448/2017/RD പ്രകാരവും കേരള

വിഴിഞ്ഞം അന്താരാഷ്ട്ര തുറമുഖ പദ്ധതിക്കു വേണ്ടി തിരുവനന്തപുരം ജില്ലയിലെ നെയ്യാറ്റിൻകര താലൂക്കിൽ, വിഴിഞ്ഞം, കോട്ടുകാൽ വില്ലേജുകളിൽ നിന്നും ഭൂമി ഏറ്റെടുക്കൽ

സംസ്ഥാനത്ത് ഭൂമി ഏറ്റെടുക്കുന്നതിനുള്ള നഷ്ടപരിഹാരത്തിനും പുനഃരധിവാസ-പുനഃസ്ഥാപന പാക്കേജിനുമുള്ള പോളിസിക്ൾ പ്രകാരമുള്ള നടപടിക്രമങ്ങൾ.

7.4 നഷ്ടപരിഹാരവുമായി ബന്ധപ്പെട്ട് അർത്ഥനാധികാരി പദ്ധതിരേഖയിൽ പ്രസ്താവിച്ചിട്ടുള്ള നടപടികൾ

ബാധകമല്ല

7.5 സാമൂഹ്യപ്രത്യാഘാത വിലയിരുത്തൽ പഠനത്തിൽ കണ്ടെത്തിയ വിവിധങ്ങളായ പ്രത്യാഘാതങ്ങളുടെ തീവ്രത കുറയ്ക്കുവാൻ വേണ്ടി പദ്ധതി രൂപകൽപനയിൽ വരുത്തേണ്ട മാറ്റങ്ങൾ

ബാധകമല്ല

7.6 ഓരോ നടപടികളും അതിനുവേണ്ട സമയക്രമവും ഉൾക്കൊള്ളിച്ചുകൊണ്ട് ആഘാതം ദുരീകരിക്കുന്നതിനുള്ള വിശദമായ പദ്ധതി

നിർദ്ദിഷ്ട ഭൂമി ഏറ്റെടുക്കലിന്റെ സാമൂഹ്യ പ്രത്യാഘാതം കുറയ്ക്കുന്നതിന് കേരള ഭൂമി ഏറ്റെടുക്കലിൽ ന്യായമായ നഷ്ടപരിഹാരത്തിനും സുതാര്യതയ്ക്കും പുനരധിവാസത്തിനും പുനഃസ്ഥാപനത്തിനുമുള്ള അവകാശ ചട്ടങ്ങൾ, 2015 അനുശാസിക്കുന്ന സമയക്രമം കൃത്യമായി പാലിച്ചുകൊണ്ട്, ഭൂമി ഏറ്റെടുക്കലിൽ ന്യായമായ നഷ്ടപരിഹാരത്തിനും സുതാര്യതയ്ക്കും പുനഃരധിവാസത്തിനും പുനഃസ്ഥാപനത്തിനുമുള്ള അവകാശ നിയമം 2013 ന്റെ വെളിച്ചത്തിൽ കേരള സർക്കാർ റവന്യൂ ഡിപ്പാർട്ട്മെന്റ് 29/12/2017 തീയതിയിൽ G.O(MS) No.448/2017/RD പ്രകാരം കേരള സംസ്ഥാനത്ത് ഭൂമി ഏറ്റെടുക്കുന്നതിനുള്ള പുനരധിവാസ പുനഃസ്ഥാപന പാക്കേജിനുള്ള പോളിസി പ്രകാരമുള്ള നടപടികൾ കൈക്കൊള്ളുക.

വിഴിഞ്ഞം അന്താരാഷ്ട്ര തുറമുഖ പദ്ധതിക്കു വേണ്ടി തിരുവനന്തപുരം ജില്ലയിലെ നെയ്യാറ്റിൻകര താലൂക്കിൽ, വിഴിഞ്ഞം, കോട്ടുകാൽ വില്ലേജുകളിൽ നിന്നും ഭൂമി ഏറ്റെടുക്കൽ

പട്ടിക 7.6.1 സാമൂഹ്യ പ്രത്യാഘാത ലഘൂകരണത്തിനുള്ള നടപടികൾ

ക്രമ നമ്പർ	പ്രത്യാഘാതം	പ്രത്യാഘാതലഘൂകരണം	സമയക്രമം	നിരീക്ഷണസൂചികകൾ
1	സ്ഥലം നഷ്ടമാകൽ	RFCTLARR നിയമം 2013 ഒന്നാം പട്ടിക പ്രകാരവും അനുബന്ധമായ കേരള സംസ്ഥാന സർക്കാരിന്റെ പോളിസിക്ൾ പ്രകാരവുമുള്ള നഷ്ടപരിഹാരം നൽകുക	കേരള ഭൂമി ഏറ്റെടുക്കലിൽ ന്യായമായ നഷ്ടപരിഹാരത്തിനും സുതാര്യതയ്ക്കും പുനഃരധിവാസത്തിനും പുനഃസ്ഥാപനത്തിനു	ന്യായമായ ഭൂമി വിലയും നിയമാധിഷ്ടിതമായ മറ്റ് ആനുകൂല്യങ്ങളും നൽകുന്നു എന്ന് ഭൂവുടമകളെ ബോധ്യപ്പെടുത്തുക
2	വസ്തുവിനോട് ചേർന്നുള്ള ആസ്തികളുടെ നഷ്ടം	RFCTLARR നിയമം 2013 ഒന്നാം പട്ടിക പ്രകാരവും അനുബന്ധമായ കേരള സംസ്ഥാന സർക്കാരിന്റെ പോളിസിക്ൾ പ്രകാരവുമുള്ള നഷ്ടപരിഹാരം നൽകുക	മുള്ള ചട്ടം 2015 പ്രകാരമുള്ള സമയക്രമം	ഭൂവുടമകളുടെ സാന്നിധ്യത്തിൽ ആസ്തികളുടെ കണക്കെടുപ്പ് നടത്തുകയും അവയുടെ മൂല്യ നിർണ്ണയ നടപടികൾ കൃത്യമായി ഉടമകളെ ബോധ്യപ്പെടുത്തുകയും ചെയ്യുക
3	കുടിയൊഴിയ വീടുകൾ പദ്ധതിയിടാതെ കൽ/കുടിയൊഴിയൽ	RFCTLARR നിയമം 2013 ഒന്നാം പട്ടിക പ്രകാരവും രണ്ടാം പട്ടിക പ്രകാരവും അനുബന്ധമായ കേരള സംസ്ഥാന സർക്കാരിന്റെ പോളിസിക്ൾ പ്രകാരവുമുള്ള നഷ്ടപരിഹാരവും പുനരധിവാസ- പുനഃസ്ഥാപന പാക്കേജം നൽകുക		വേഗത്തിലുള്ള പുനഃസ്ഥാപന നടപടികൾ .കുടിയൊഴിപ്പിക്കുന്നതിന് മുൻപേ പുനഃസ്ഥാപനം, കുടുംബങ്ങളുടെ തമസവും അടിസ്ഥാന സൗകര്യങ്ങളും ഒരു ദിവസം പോലും ബുദ്ധിമുട്ടിലാകുന്നില്ല എന്ന് ഉറപ്പുവരുത്തൽ
4	ഉപജീവന മാർഗ്ഗം/വരുമാനം നഷ്ടമാകൽ	RFCTLARR നിയമം 2013 രണ്ടാം പട്ടിക പ്രകാരവും അനുബന്ധമായ കേരള സംസ്ഥാന സർക്കാരിന്റെ പോളിസിക്ൾ പ്രകാരവുമുള്ള പുനരധിവാസ- പുനഃസ്ഥാപന		പ്രദേശത്തിന്റെ പ്രത്യേകതയും ലഭിച്ചിരുന്ന വരുമാനവും കണക്കാക്കി ഉടമകൾക്ക്

വിഴിഞ്ഞം അന്താരാഷ്ട്ര തുറമുഖ പദ്ധതിക്കു വേണ്ടി തിരുവനന്തപുരം ജില്ലയിലെ നെയ്യാറ്റിൻകര താലൂക്കിൽ, വിഴിഞ്ഞം, കോട്ടുകാൽ വില്ലേജുകളിൽ നിന്നും ഭൂമി ഏറ്റെടുക്കൽ

		പാക്കേജ് നൽകുക		നഷ്ടമാകുന്ന ഉപജീവനത്തിന ന്യായമായ പരിഗണന
5	കൃഷി/വൃക്ഷങ്ങൾപദ്ധതിബാധിതമാകൽ	RFCTLARR നിയമം 2013 ഒന്നാം പട്ടിക പ്രകാരവും അനുബന്ധമായ കേരള സംസ്ഥാന സർക്കാരിന്റെ പോളിസിക്ൾ പ്രകാരവുമുള്ള നഷ്ട പരിഹാരം നൽകുക പദ്ധതിപ്രദേശത്തെ വൃക്ഷങ്ങൾ കഴിയുന്നത്ര സംരക്ഷിക്കുക. നശിപ്പിക്കപ്പെടുന്നവൃക്ഷങ്ങൾക്ക് പകരം വൃക്ഷതൈകൾ നടുമ്പതിനുള്ള നടപടികൾ സ്വീകരിക്കുക		പ്രദേശത്തിന്റെ പരിസ്ഥിതി സംരക്ഷണം.
6	അവശേഷിക്കുന്ന സ്ഥലം പുനർനിർമ്മാണത്തിന് അപര്യാപ്തമാകൽ	പുർണ്ണമായ ഏറ്റെടുക്കലിന് പരിഗണിക്കുക		പദ്ധതി ബാധിതമാകുന്ന വീടുകൾ, അടിസ്ഥാന സൗകര്യങ്ങൾ, ഉപജീവനമാർഗങ്ങൾ എന്നിവയ്ക്ക് ന്യായമായ പരിഗണന
7	നിർമ്മാണ മാലിന്യങ്ങൾ നിർമ്മാർജ്ജനം ചെയ്യാതിരിക്കൽ	നിർമ്മാണമാലിന്യങ്ങൾ ശാസ്ത്രീയവും സമയാധിഷ്ടിതവുമായി നിർമ്മാർജ്ജനം ചെയ്യുക	പദ്ധതിനിർമ്മാണ ഘട്ടത്തിനു മുമ്പേ മാലിന്യ നിർമ്മാർജ്ജനം ആസൂത്രണം ചെയ്യുക	പ്രദേശത്തിന്റെ പരിസ്ഥിതിക്ക് ദോഷം ഉണ്ടാകാത്തവിധത്തിൽ പദ്ധതി നിർവ്വഹണത്തിനു മുൻപേ നിർമ്മാണ മാലിന്യങ്ങൾ ശരിയായ വിധത്തിൽ നിർമ്മാർജ്ജനം ചെയ്യു എന്ന് ഉറപ്പുവരുത്തുക

വിഴിഞ്ഞം അന്താരാഷ്ട്ര തുറമുഖ പദ്ധതിക്കു വേണ്ടി തിരുവനന്തപുരം ജില്ലയിലെ നെയ്യാറ്റിൻകര താലൂക്കിൽ, വിഴിഞ്ഞം, കോട്ടുകാൽ വില്ലേജുകളിൽ നിന്നും ഭൂമി ഏറ്റെടുക്കൽ

7.7 അർത്ഥനാധികാരി നിർവ്വഹിക്കുമെന്നോ, പിന്നീട് നിർവ്വഹിക്കാമെന്നോ ഉറപ്പ് നൽകിയിട്ടുള്ളതും എന്നാൽ നിർവ്വഹിച്ചിട്ടില്ലാത്തതുമായ സാമൂഹ്യ പ്രത്യാഘാത നിയന്ത്രണ ആസൂത്രണം.

ബാധകമല്ല

വിഴിഞ്ഞം അന്താരാഷ്ട്ര തുറമുഖ പദ്ധതിക്കു വേണ്ടി തിരുവനന്തപുരം ജില്ലയിലെ നെയ്യാറ്റിൻകര താലൂക്കിൽ, വിഴിഞ്ഞം, കോട്ടുകാൽ വില്ലേജുകളിൽ നിന്നും ഭൂമി ഏറ്റെടുക്കൽ

അദ്ധ്യായം 8

സാമൂഹ്യ പ്രത്യാഘാത പദ്ധതി നിർവ്വഹണ

സ്ഥാപനസംവിധാനം

8.1 സ്ഥാപന സംവിധാനങ്ങളും നിയുക്ത വ്യക്തികളും

ഭൂമി ഏറ്റെടുക്കലിൽ ന്യായമായ നഷ്ടപരിഹാരത്തിനും സുതാര്യതയ്ക്കും പുനഃരധിവാസത്തിനും പുനഃസ്ഥാപനത്തിനുമുള്ള അവകാശനിയമം 2013ൽ നിർവ്വചിക്കുന്നതിൻ പ്രകാരം, സർക്കാർ നിയമിക്കുന്ന അഡ്മിനിസ്ട്രേറ്റർക്ക് ആയിരിക്കും പദ്ധതി ബാധിത കുടുംബങ്ങൾക്കുള്ള പുനഃരധിവാസ പുനഃസ്ഥാപന സ്കീം തയ്യാറാക്കുന്നതിന്റെ ഉത്തരവാദിത്തം. സർക്കാരിന്റെയും, പുനരധിവാസത്തിനും പുനഃസ്ഥാപനത്തിനുമുള്ള കമ്മീഷണറുടെയും മേൽനോട്ടത്തിനും മാർഗ്ഗ നിർദ്ദേശത്തിനും നിയന്ത്രണത്തിനും വിധേയമായി പുനഃരധിവാസത്തിനും പുനഃസ്ഥാപനത്തിനുമുള്ള അഡ്മിനിസ്ട്രേറ്റർ തന്റെ കീഴിലുള്ള പദ്ധതിയ്ക്കുവേണ്ടി പുനഃരധിവാസത്തിനും പുനഃസ്ഥാപനത്തിനുമുള്ള സ്കീമിന്റെ രൂപീകരണത്തിനും നടത്തിപ്പിനും മേൽനോട്ടത്തിനും ഉത്തരവാദിയായിരിക്കുന്നതാണ്.

ഭൂമി ഏറ്റെടുക്കലിൽ ന്യായമായ നഷ്ടപരിഹാരത്തിനും സുതാര്യതയ്ക്കും പുനഃരധിവാസത്തിനും പുനഃസ്ഥാപനത്തിനുമുള്ള അവകാശ നിയമം 2013ൽ നിർവ്വചിക്കുന്ന പ്രകാരമുള്ള ഉചിതമായ നഷ്ടപരിഹാരവും പുനഃസ്ഥാപനവും നൽകുന്നത് വഴി വിഴിഞ്ഞം ഇൻറർനാഷണൽ സീപോർട്ട് ലിമിറ്റഡ് നിർമ്മിക്കുന്നതിനു വേണ്ടി ഭൂമി ഏറ്റെടുക്കുന്നതിന്റെ പ്രത്യാഘാതം ലഘൂകരിക്കുവാൻ സാധിക്കുന്നതാണ്.

23/09/2015ൽ പുറപ്പെടുവിച്ച ഉത്തരവ് G.O(MS)No.485/2015/RD പ്രകാരം ഭൂമി ഏറ്റെടുക്കലിൽ നഷ്ടപരിഹാരത്തിനും സുതാര്യതയ്ക്കും വേണ്ടി കേരള സർക്കാർ രൂപീകരിച്ച നയത്തിൽ പറയുന്ന പ്രകാരം ന്യായമായ നഷ്ടപരിഹാരം, പുനഃരധിവാസം, പുനഃസ്ഥാപനം എന്നിവയ്ക്കു വേണ്ടിയുള്ള ജില്ലാതല കമ്മിറ്റിയിൽ ചുവടെ ചേർക്കുന്ന അധികാരികൾ ഉൾപ്പെടുന്നതാണ്.

വിഴിഞ്ഞം അന്താരാഷ്ട്ര തുറമുഖ പദ്ധതിയ്ക്കു വേണ്ടി തിരുവനന്തപുരം ജില്ലയിലെ നെയ്യാറ്റിൻകര താലൂക്കിൽ, വിഴിഞ്ഞം, കോട്ടുകാൽ വില്ലേജുകളിൽ നിന്നും ഭൂമി ഏറ്റെടുക്കൽ

- ജില്ലാ കളക്ടർ
- പുനരധിവാസ പുനഃസ്ഥാപന അഡ്മിനിസ്ട്രേറ്റർ
- ഭൂമി ഏറ്റെടുക്കൽ ഓഫീസർ
- സാമ്പത്തിക ഉദ്യോഗസ്ഥൻ
- സാമ്പത്തിക തീരുമാനങ്ങൾ കൈക്കൊള്ളുവാൻ അർത്ഥനാധികാരികളുടെ പ്രതിനിധികൾ
- പുനരധിവാസ നടപടികൾ നിരീക്ഷിക്കുന്നതിന് തദ്ദേശസ്വയംഭരണ സ്ഥാപനത്തിന്റെ പ്രതിനിധികൾ

8.2. ഗവൺമെന്റേതര സ്ഥാപനങ്ങളുടെ പങ്കാളിത്തം ഉണ്ടെങ്കിൽ വിവരിക്കുക

ബാധകമല്ല

8.3 സാങ്കേതിക സഹായം ഉൾപ്പെടെ കാര്യക്ഷമതാ നിർമ്മാണ പദ്ധതിയോ കാര്യക്ഷമതാ ശേഷിയോ ആവശ്യമായ് വരുന്നുണ്ടെങ്കിൽ വിവരിക്കുക

പദ്ധതിയുടെ അർത്ഥനാധികാരിയായ വിഴിഞ്ഞം ഇൻറർനാഷണൽ സീപോർട്ട് (വി.ഐ.എസ്.എൽ) ബന്ധപ്പെട്ട ഉദ്യോഗസ്ഥരുമായി ചർച്ച ചെയ്ത് പദ്ധതിക്കാവശ്യമായ കാര്യക്ഷമതാശേഷിയും വിഭവങ്ങളും തീരുമാനിക്കും.

8.4. ഓരോ പ്രവർത്തനത്തിനും വേണ്ട സമയക്രമം.

കേരള ഭൂമി ഏറ്റെടുക്കലിൽ ന്യായമായ നഷ്ടപരിഹാരത്തിനും സുതാര്യതയ്ക്കും പുനഃരധിവാസത്തിനും പുനഃസ്ഥാപനത്തിനുമുള്ള അവകാശ ചട്ടങ്ങൾ, 2015 അനുശാസി ക്കുന്ന സമയക്രമം ബാധകമായിരിക്കും.

വിഴിഞ്ഞം അന്താരാഷ്ട്ര തുറമുഖ പദ്ധതിക്കു വേണ്ടി തിരുവനന്തപുരം ജില്ലയിലെ നെയ്യാറ്റിൻകര താലൂക്കിൽ, വിഴിഞ്ഞം, കോട്ടുകാൽ വില്ലേജുകളിൽ നിന്നും ഭൂമി ഏറ്റെടുക്കൽ

അദ്ധ്യായം 9

സാമൂഹ്യ പ്രത്യാഘാതംകൈകാര്യം ചെയ്യുന്നതിനുള്ള ബഡ്ജറ്റും സാമ്പത്തിക നടപടികളും

9.1. പുനഃരധിവാസത്തിനും പുനഃസ്ഥാപനത്തിനും വേണ്ടി വരുന്ന ചിലവ്

സമുദ്രതീരത്തു നിന്ന് 50 മീറ്ററിനുള്ളിൽ താമസിക്കുന്ന മത്സ്യ തൊഴിലാളി കുടുംബങ്ങളുടെ പുനരധിവാസത്തിനായി കേരള മന്ത്രി സഭ 150 കോടി രൂപ നീക്കി വെച്ചിട്ടുണ്ട്. ബാധിത സ്വത്തുക്കൾക്കായി പുനരധിവാസ നടപടി ക്രമങ്ങൾ നടത്തുകയും ദുരിത ബാധിതർക്ക് നഷ്ടപരിഹാരം നൽകുകയും ചെയ്യും. ഭൂമി ഏറ്റെടുക്കുന്നതിന് എല്ലാ പ്രത്യാഘാതങ്ങളും കണക്കിലെടുത്ത് ഒരു കരട് രേഖ തയ്യാറാക്കും.

9.2. വാർഷിക ബഡ്ജറ്റും ആസൂത്രണ രേഖയും

ബാധകമല്ല

9.3.സാമ്പത്തിക സ്രോതസ്സ് തരം തിരിച്ച്

ബാധകമല്ല

അദ്ധ്യായം 10

സാമൂഹ്യപ്രത്യുല്പാത ദുരീകരണ പദ്ധതി - മേൽനോട്ടവും മൂല്യനിർണ്ണയവും

10.1. മേൽനോട്ടവും മൂല്യനിർണ്ണയവും - പ്രധാന സൂചികകൾ

- ന്യായമായ നഷ്ടപരിഹാരം
- വേഗത്തിലുള്ള സമയാധിഷ്ടിതമായ പുനഃസ്ഥാപന നടപടികൾ
- വേഗത്തിലുള്ള നഷ്ടപരിഹാരനടപടികൾ
- പദ്ധതി പ്രദേശത്തുനിന്നും നിർമ്മാണമാലിന്യങ്ങളുടെ സമയാധിഷ്ടിതമായ നീക്കം ചെയ്യൽ

10.2. റിപ്പോർട്ടിന്റെ രീതിയും മേൽനോട്ട കർത്തവ്യങ്ങളും

കേരള ഭൂമി ഏറ്റെടുക്കലിൽ ന്യായമായ നഷ്ടപരിഹാരത്തിനും സുതാര്യതയ്ക്കും പുനഃരധിവാസത്തിനും പുനഃസ്ഥാപനത്തിനുമുള്ള അവകാശ ചട്ടങ്ങൾ, 2015 ഉംകേരള സർക്കാർ - റവന്യൂ (ബി) വകുപ്പ് 23.09.2015 തീയതിയിലെ ഉത്തരവ് നമ്പർ G.O(Ms)No.485/2015/RD പ്രകാരവുമുള്ള ഭൂമി ഏറ്റെടുക്കലിൽനഷ്ടപരിഹാരത്തിനും സുതാര്യതയ്ക്കുമുള്ള നയം പ്രകാരം.

10.3. സ്വതന്ത്ര മൂല്യനിർണ്ണയം - രൂപരേഖ

ബാധകമല്ല

അദ്ധ്യായം 11

നേട്ടങ്ങളും നഷ്ടങ്ങളും- അപഗ്രഥനം, ശുപാർശകൾ

11.1 പൊതു ആവശ്യം, കുറഞ്ഞ സ്മാനഭംഗം, ആവശ്യമായ ഏറ്റവും കുറവ് സ്മലം, സാമൂഹ്യപ്രത്യാഘാതത്തിന്റെ സ്വഭാവവും തീവ്രതയും, നഷ്ടം നികത്തുവാനു തക്ക സാമൂഹ്യ പ്രത്യാഘാത ദുരീകരണ ആസൂത്രണം എന്നിവയെക്കുറിച്ചുള്ള അന്തിമ നിഗമനം.

ഇന്ത്യയുടെ ആദ്യത്തെ മെഗാ ട്രാൻസ്ഷിപ്പ്മെന്റ് കണ്ടെയ്നർ ടെർമിനൽ എന്ന നിലയിൽ വിഴിഞ്ഞം അന്താരാഷ്ട്ര തുറമുഖ പദ്ധതി രാജ്യത്തിന്റെ ഒരു സ്വപ്ന പദ്ധതിയാണ്. പദ്ധതിയുടെ പൂർത്തീകരണത്തിലൂടെ കേരളത്തിന്റെ ഭാവിതന്നെ മാറ്റി മറിക്കപ്പെട്ടേക്കും.

തീരത്തു നിന്ന് ഒരു മൈലിനുള്ളിൽ 24 മീറ്ററോളം പ്രകൃതിദത്ത ജലത്തിന്റെ ആഴം വിഴിഞ്ഞം പ്രദേശത്തിന്റെ പ്രത്യേകതയാണ്. കൂടാതെ അന്താരാഷ്ട്ര സമുദ്ര പാതയ്ക്ക് സമീപമാണിത് സ്ഥിതി ചെയ്യുന്നത്. ഈ രണ്ടു പ്രധാന ഘടകങ്ങളും എല്ലാ കാലാവസ്ഥയ്ക്കും അനുയോജ്യമായ ആഴ കടൽ തുറമുഖ നിർമ്മാണത്തിന് അനുയോജ്യമായ ഒരു പ്രദേശമാക്കി വിഴിഞ്ഞത്തെ മാറ്റിയിരിക്കുന്നു.

നിർദ്ദിഷ്ട സ്മലത്ത് തുറമുഖ വികസനം വലിയ തോതിൽ വിദ്വേഷനാണു വരവിന് സാഹചര്യമൊരുക്കുകയും വിഴിഞ്ഞം തുറമുഖത്തിലൂടെയുള്ള ചരക്കുകളുടെ കയറ്റിറക്കൽ മൂലം ഇന്ത്യയുടെയും അതുപോലെ കേരളത്തിന്റെയും ആഗോള മത്സര ശേഷി വർദ്ധിപ്പിക്കുകയും ചെയ്യും.

11.2 മുകളിൽ പറഞ്ഞിരിക്കുന്ന വിലയിരുത്തലുകൾ തുലനം ചെയ്യുമ്പോൾ ഭൂമി ഏറ്റെടുക്കാമോ ഇല്ലയോ എന്നതിനുള്ള അന്തിമ ശുപാർശ

വിഴിഞ്ഞം അന്താരാഷ്ട്ര തുറമുഖ പദ്ധതിയ്ക്ക് വേണ്ടി ഭൂമിയേറ്റെടുക്കുന്നതിന്റെ അനുകൂലവും പ്രതികൂലവുമായ പ്രത്യാഘാതങ്ങൾ വിലയിരുത്തുമ്പോൾ പദ്ധതി മൂലം

വിഴിഞ്ഞം അന്താരാഷ്ട്ര തുറമുഖ പദ്ധതിക്കു വേണ്ടി തിരുവനന്തപുരം ജില്ലയിലെ നെയ്യാറ്റിൻകര താലൂക്കിൽ, വിഴിഞ്ഞം, കോട്ടുകാൽ വില്ലേജുകളിൽ നിന്നും ഭൂമി ഏറ്റെടുക്കൽ

പദ്ധതിബാധിതർക്ക് ഏതാനും വിപരീത ആഘാതങ്ങളുണ്ടെങ്കിലും പദ്ധതി പ്രദേശത്തിന്റെ സർവ്വതോമുഖമായ വികസനത്തിന് കാരണമാകും എന്നതിനാൽ വിപരീത ആഘാതങ്ങളേക്കാൾ ഗുണപരമായ പ്രത്യാഘാതങ്ങൾക്കാണ് കൂടുതൽ സാധ്യത എന്ന് കാണാവുന്നതാണ്. ആയതിനാൽ നിലവിലെ ഏറ്റെടുക്കൽ നടപടിയനുസരിച്ച് വിഴിഞ്ഞം ഇൻറർനാഷണൽ സീപോർട്ട് ലിമിറ്റഡ് നിർമ്മിക്കുന്നതിനു വേണ്ടിയുള്ള ഭൂമി ഏറ്റെടുക്കൽ പദ്ധതി നടപ്പിലാക്കാവുന്നതാണെന്ന് സാമൂഹ്യ പ്രത്യാഘാത വിലയിരുത്തൽ പഠന സംഘം ശുപാർശ ചെയ്യുന്നു. പദ്ധതിയുടെ വിപരീത പ്രത്യാഘാതങ്ങൾ കുറയ്ക്കുന്നതിന് താഴെ പറയുന്ന കാര്യങ്ങൾ ശുപാർശ ചെയ്യുന്നു.

- ഭൂമി ഏറ്റെടുക്കലിൽ ന്യായമായ നഷ്ടപരിഹാരത്തിനും സുതാര്യതയ്ക്കും പുനഃരധിവാസത്തിനും പുനഃസ്ഥാപനത്തിനുമുള്ള അവകാശനിയമം 2013 & കേരളഭൂമി ഏറ്റെടുക്കലിൽ ന്യായമായ നഷ്ടപരിഹാരത്തിനും സുതാര്യതയ്ക്കും പുനഃരധിവാസത്തിനും പുനഃസ്ഥാപനത്തിനുമുള്ള അവകാശ ചട്ടം 2015 പ്രകാരമുള്ള നഷ്ടപരിഹാരം പദ്ധതിബാധിതർക്ക് നൽകുക.
- ഭൂമി ഏറ്റെടുക്കലിൽ ന്യായമായ നഷ്ടപരിഹാരത്തിനും സുതാര്യതയ്ക്കും പുനഃരധിവാസത്തിനും പുനഃസ്ഥാപനത്തിനുമുള്ള അവകാശ നിയമം 2013 ന്റെ വെളിച്ചത്തിൽ കേരള സർക്കാർ റവന്യൂ വകുപ്പിന്റെ 23.09.2015 തീയതിയിലെ ഉത്തരവ് നമ്പർ G.O(MS)No.485/2015/RD പ്രകാരവും 29/12/2017 തീയതിയിലെ G.O(Ms)No.448/2017/RD പ്രകാരവും പുറപ്പെടുവിച്ച കേരള സംസ്ഥാനത്ത് ഭൂമി ഏറ്റെടുക്കുന്നതിനുള്ള പുനഃരധിവാസ പുനഃസ്ഥാപന പാക്കേജ് തീരുമാനിക്കുന്നതിനുള്ള പോളിസിക്ൾ പ്രകാരമുള്ള പുനരധിവാസ-പുനഃസ്ഥാപന നടപടികൾ കൈക്കൊള്ളുക.
- ഉപജീവനമാർഗം നഷ്ടമാകുന്ന റിസോർട്ട് ഉടമകൾക്ക് നഷ്ടമാകുന്ന സ്ഥലത്തിന്റെ പ്രത്യേകതയും പദ്ധതി മൂലമുണ്ടായിട്ടുള്ള പ്രവർത്തന നഷ്ടത്തിന്റെ കാലയളവും ലഭിച്ചിരുന്ന ഏറ്റെടുക്കപ്പെടുന്ന വസ്തുവകകളിൽ നിന്നും ലഭിച്ചിരുന്ന

വിഴിഞ്ഞം അന്താരാഷ്ട്ര തുറമുഖ പദ്ധതിക്കു വേണ്ടി തിരുവനന്തപുരം ജില്ലയിലെ നെയ്യാറ്റിൻകര താലൂക്കിൽ, വിഴിഞ്ഞം, കോട്ടുകാൽ വില്ലേജുകളിൽ നിന്നും ഭൂമി ഏറ്റെടുക്കൽ

വരുമാനവും നഷ്ടപരിഹാരം കണക്കാക്കുമ്പോൾ പരിഗണിക്കപ്പെട്ടു എന്ന് ഉറപ്പ് വരുത്തുക.

- കുടി ഒഴിപ്പിക്കപ്പെടുന്ന കുടുംബാംഗങ്ങളുടെ താമസത്തിന് ഭംഗം വരാത്ത വിധത്തിൽ സമയാധിഷ്ടിതമായ പുനരധിവാസ നടപടികൾ കൈക്കൊള്ളുകയും നിലവിലെ അവരുടെ ജീവിത സാഹചര്യത്തിൽനിന്നും ഒട്ടും കുറവ് വരാതെ യുള്ള താമസ സൗകര്യം ലഭ്യമാക്കി എന്ന് ഉറപ്പ് വരുത്തുകയും വേണം.

സൂചനകൾ

1. ഭൂമി ഏറ്റെടുക്കലിൽ ന്യായമായ നഷ്ടപരിഹാരത്തിനും സുതാര്യതയ്ക്കും പുനഃരധിവാസത്തിനും പുനഃസ്ഥാപനത്തിനുമുള്ള അവകാശനിയമം 2013
2. കേരളഭൂമി ഏറ്റെടുക്കലിൽ ന്യായമായ നഷ്ടപരിഹാരത്തിനും സുതാര്യതയ്ക്കും പുനഃരധിവാസത്തിനും പുനഃസ്ഥാപനത്തിനുമുള്ള അവകാശ ചട്ടം 2015
3. ഭൂമി ഏറ്റെടുക്കലിൽ ന്യായമായ നഷ്ടപരിഹാരത്തിനും സുതാര്യതയ്ക്കും പുനഃരധിവാസത്തിനും പുനഃസ്ഥാപനത്തിനുമുള്ള അവകാശനിയമം 2013ന്റെ വെളിച്ചത്തിൽകേരള സർക്കാർ റവന്യൂ(ബി)വകുപ്പിന്റെ 29/12/2017 തീയതിയിലെ G.O(Ms)No.448/2017/RD പ്രകാരം പുറപ്പെടുവിച്ച കേരള സംസ്ഥാനത്ത് ഭൂമി ഏറ്റെടുക്കുന്നതിനുള്ള പുനരധിവാസ പുനഃസ്ഥാപന പാക്കേജ് തീരുമാനിക്കുന്നതിനുള്ള നയം.
4. 18.06.2020 തീയതിയിലെ 1480-ം നമ്പർ കേരള ഗസറ്റ് (അസാധാരണം)
5. തിരുവനന്തപുരം ജില്ലാ കളക്ടറുടെ 16.06.2020 തീയതിയിലെ വിജ്ഞാപനം നമ്പർG.O.(P) No.42/2020/RD
6. സംയോജിത പോർട്ട് മാസ്റ്റർ പ്ലാൻ റിപ്പോർട്ട്